

**Consejo
Mexicano
de la Carne**

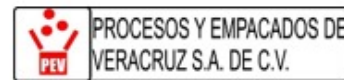
Junio 2021

Estructura y representatividad del COMECARNE

Fomentar el desarrollo de la **competitividad del sector cárnico** en nuestro país, e influir positivamente en la **salud del consumidor mexicano**, promoviendo el consumo de la **proteína cárnica** en una dieta balanceada.

Representatividad | 103 MIEMBROS

48 SOCIOS



ALIMENTOS FINOS MEXIQUENSES

EMPACADORA DE CARNES FRIAS HANZ



Fundado en 1985

Representatividad | 103 MIEMBROS

55 ASOCIADOS



Representatividad

Sector cárnico nacional:

En 2020 más de **80 mil personas** empleadas en el sector, representa **23% del PIB de la industria alimentaria*** así como el **32% del PIB Agropecuario****

COMECARNE:

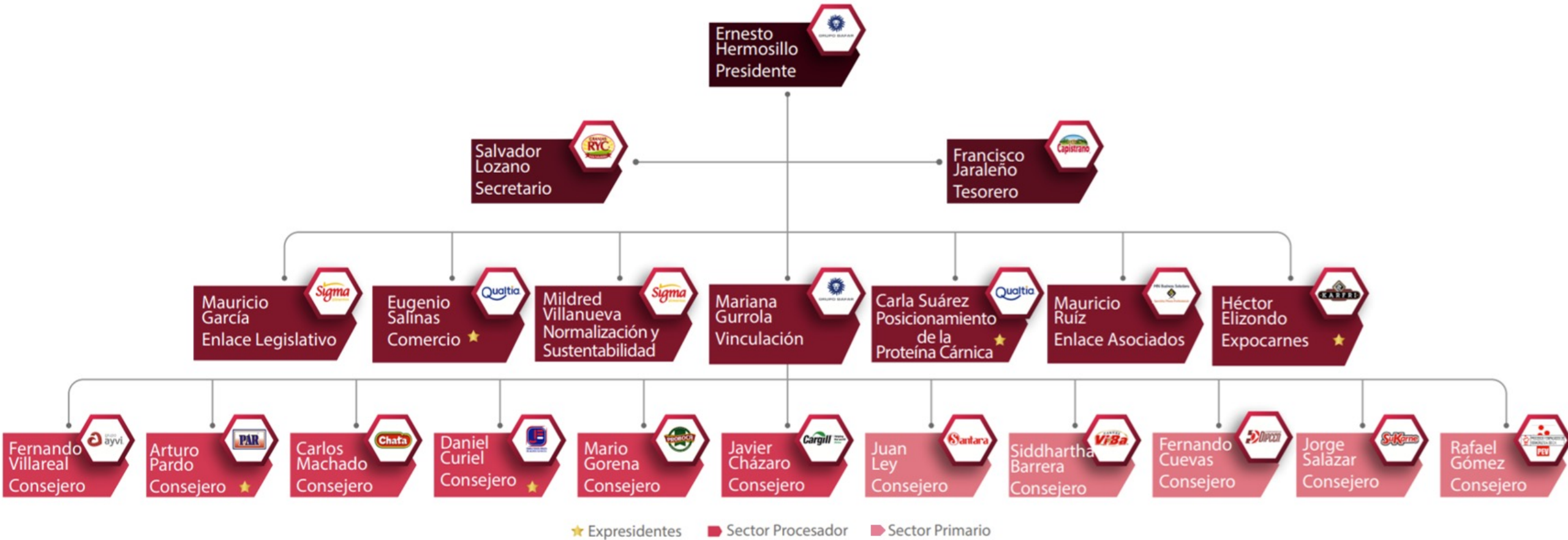
- El **90%** de las carnes frías
- El **85%** de los cárnicos enlatados o en pouch
- El **70%** de los productos listos para consumirse elaborados con cárnicos.
- El **50%** de la carne fresca en cortes que se vende en México.

*Matanza, empaqueo y procesamiento de carne de ganado, aves y otros animales comestibles

**Cría y explotación de animales

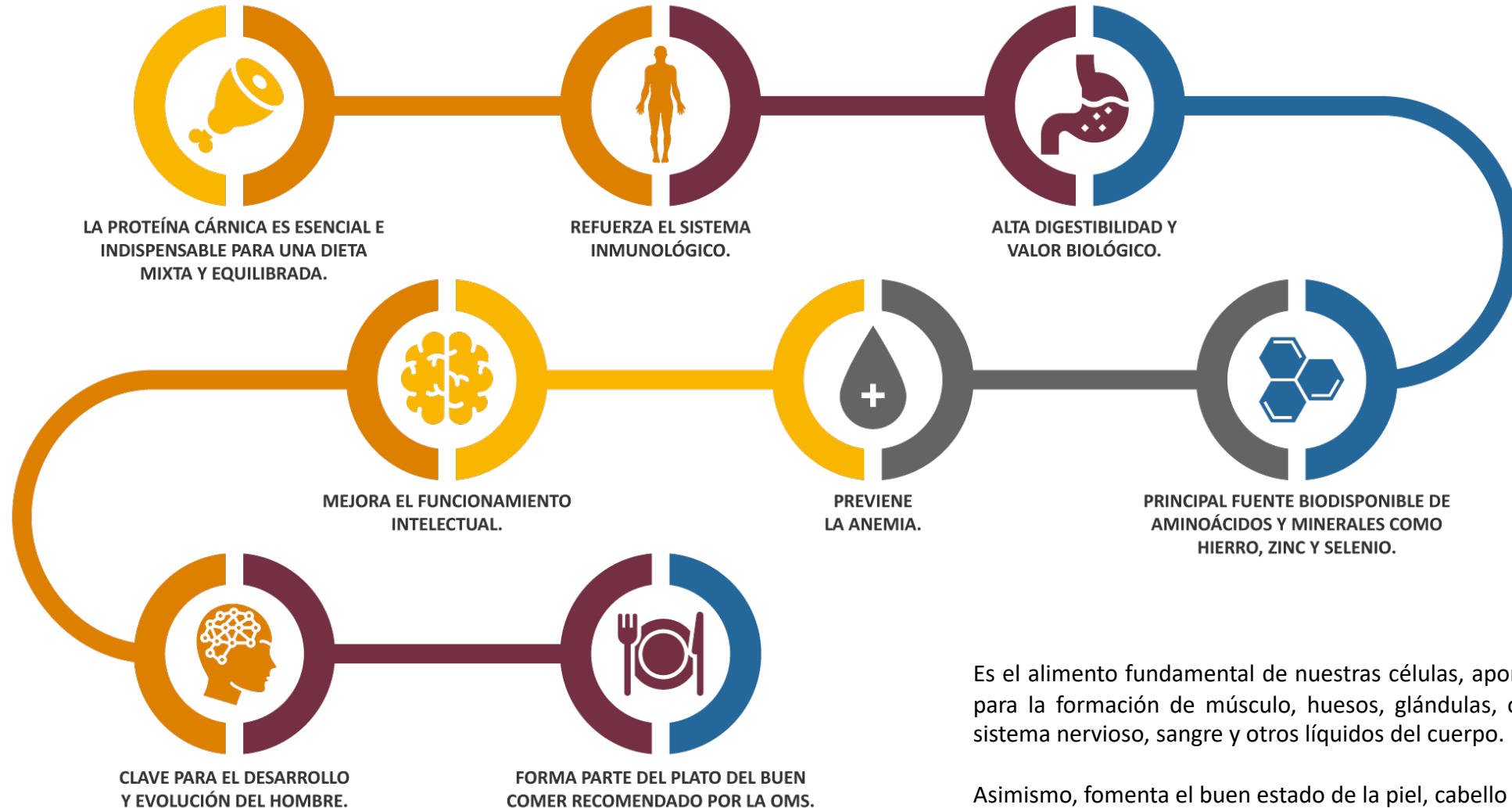


Organigrama Comité Directivo 2021



Acerca de la Industria Cárnica

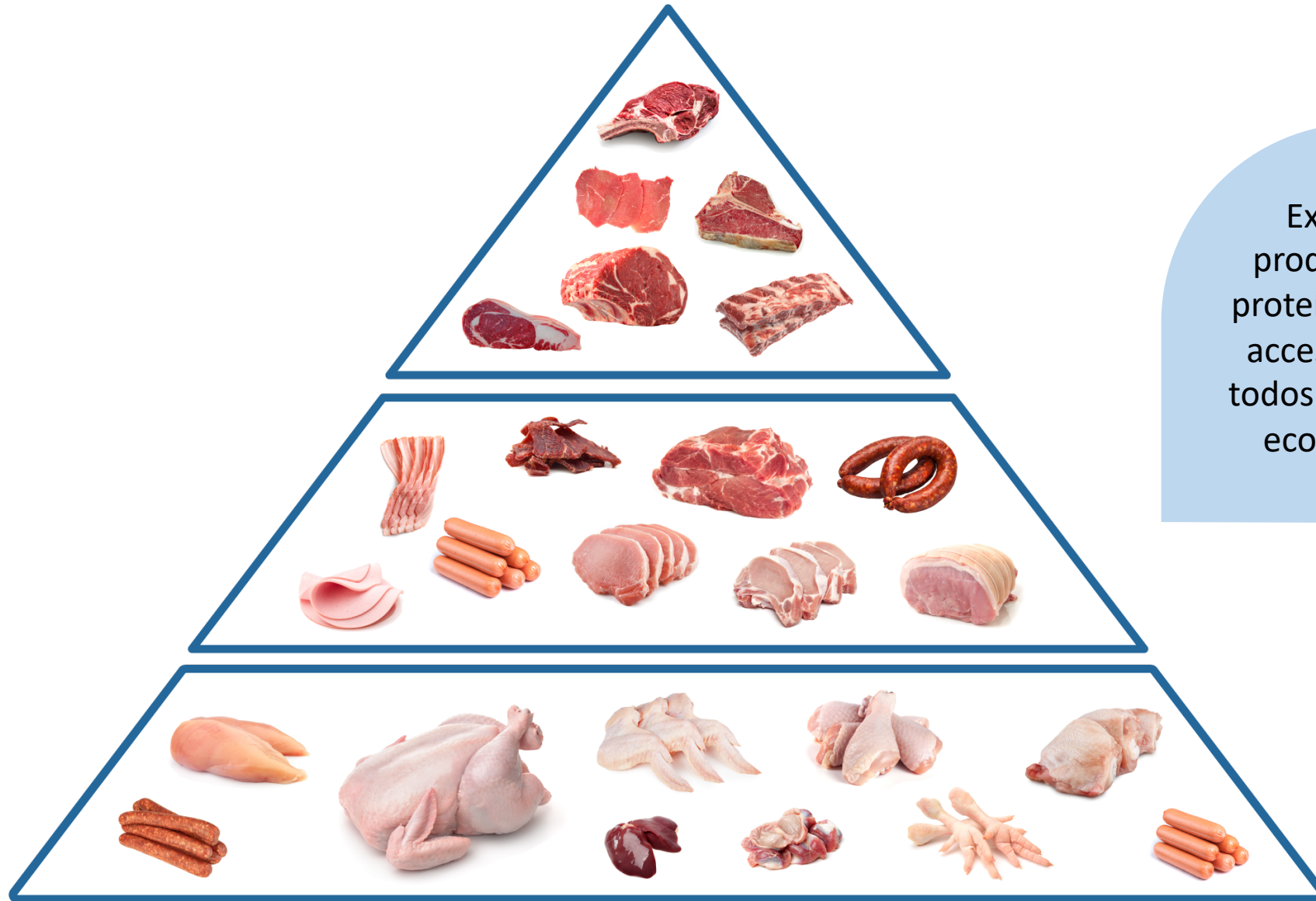
Importancia de la proteína cárnica



Es el alimento fundamental de nuestras células, aporta los materiales para la formación de músculo, huesos, glándulas, órganos internos, sistema nervioso, sangre y otros líquidos del cuerpo.

Asimismo, fomenta el buen estado de la piel, cabello y uñas.

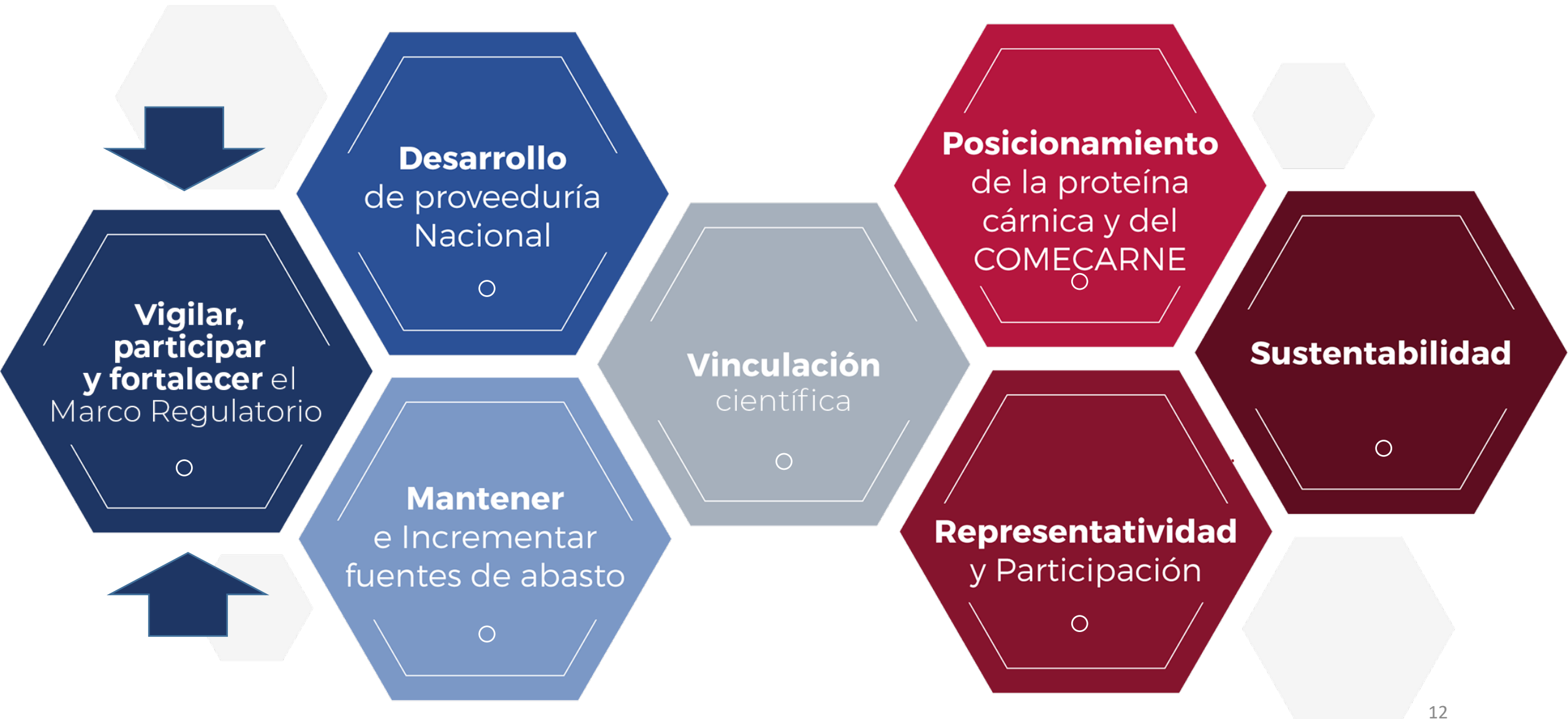
Pirámide de consumo



Existe un
producto con
proteína cárnica
accesible para
todos los niveles
económicos

Cadena de valor de la proteína cárnica





Fortalecer Regulaciones

SEMINARIO INTERACTIVO DE ADUANAS: SECTOR CÁRNICO

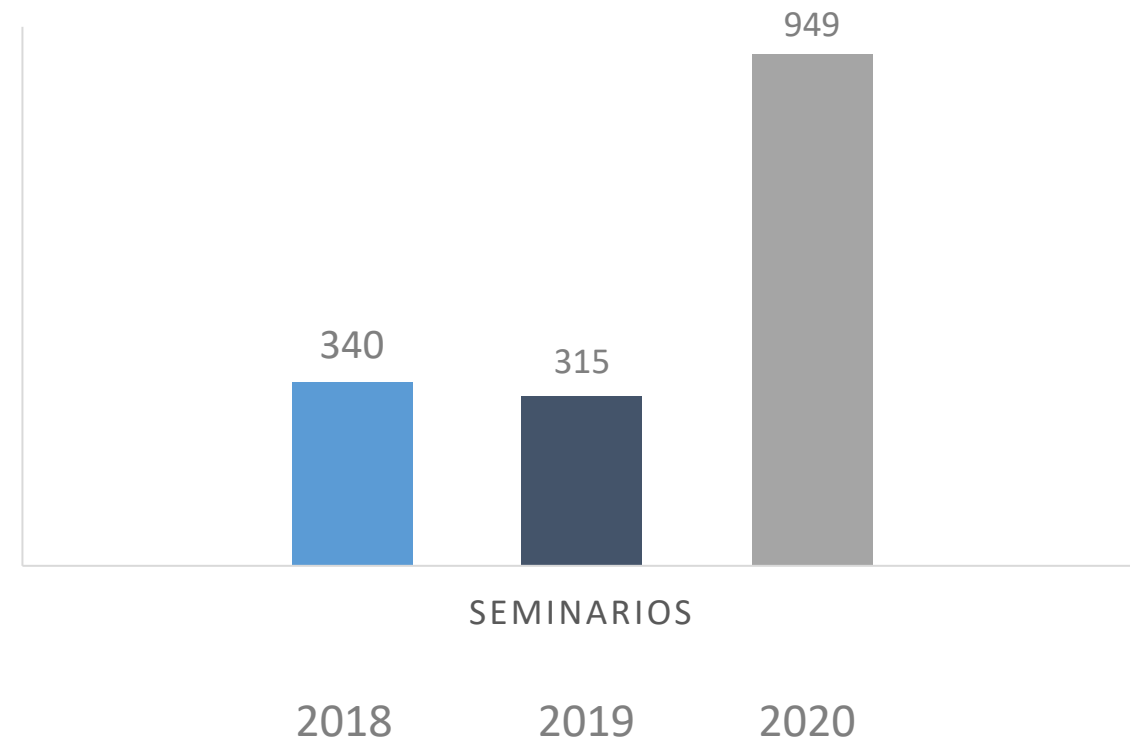


Objetivo:

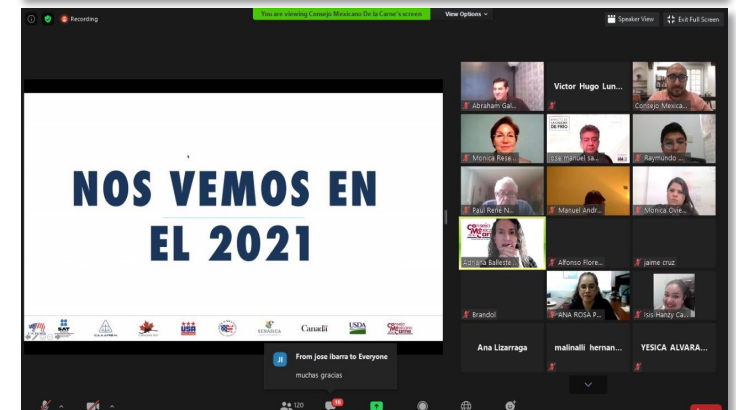
Mantener actualizados a los actores que participan en el proceso de importación de carne y productos cárnicos en temas relacionados con normatividad, cadena de frío, trazabilidad, inocuidad, calidad, logística, fracciones arancelarias, entre otros.

FINALIDAD

Evitar al máximo problemas durante los procesos de importación.



SEMINARIOS INTERACTIVOS DE ADUANAS



Organizador



Ponentes



Patrocinadores



Autoridades



Síguenos en:



- Consejo Mexicano de la Carne



- @consejomexcarne



- www.comecarne.org



- consejo@comecarne.org

**Consejo
Mexicano
de la Carne**