

COMPENDIO ESTADÍSTICO 2019

consejo
Mexicano
de la carne

WWW.COMECARNE.ORG

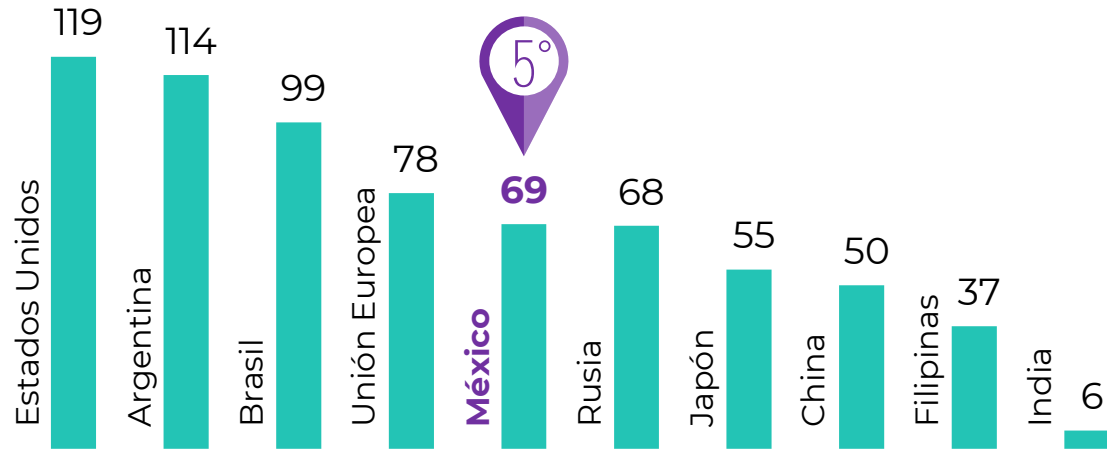


1. Panorama cárnico internacional

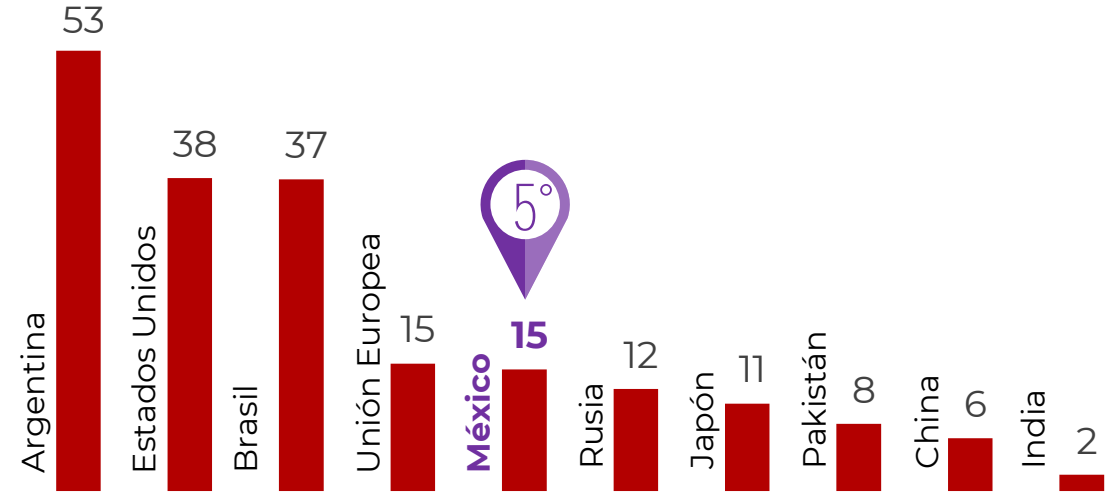
WWW.COMECARNE.ORG

1.1 Consumo per cápita /2019

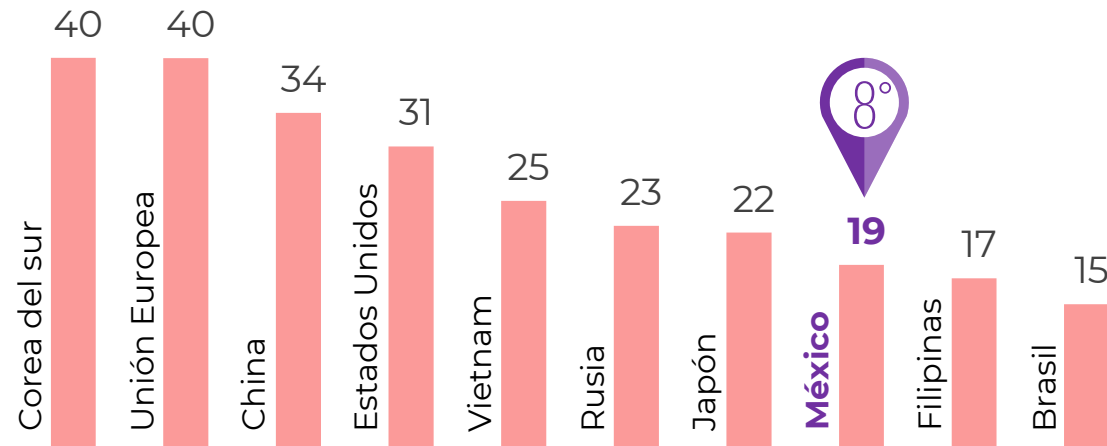
Principales países consumidores de carne



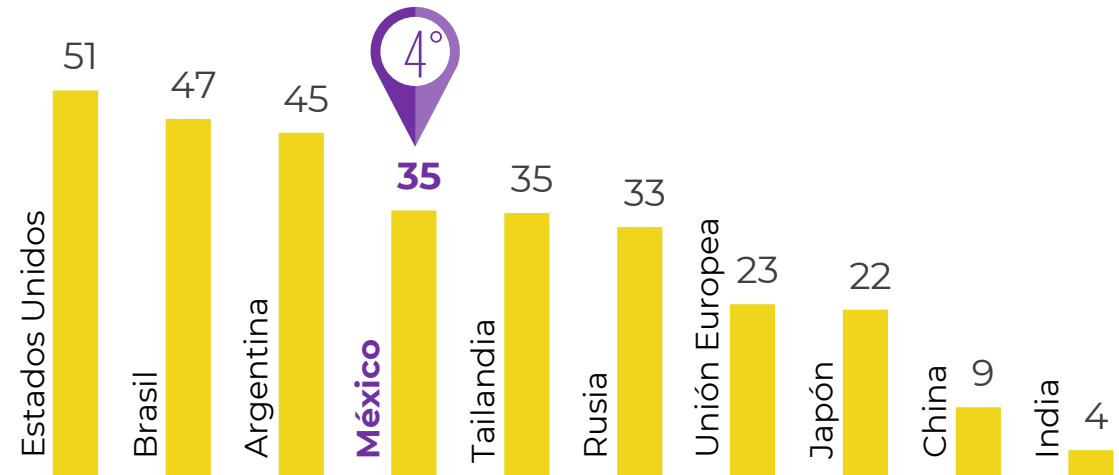
Principales países consumidores de carne de bovino



Principales países consumidores de carne de cerdo



Principales países consumidores de pollo

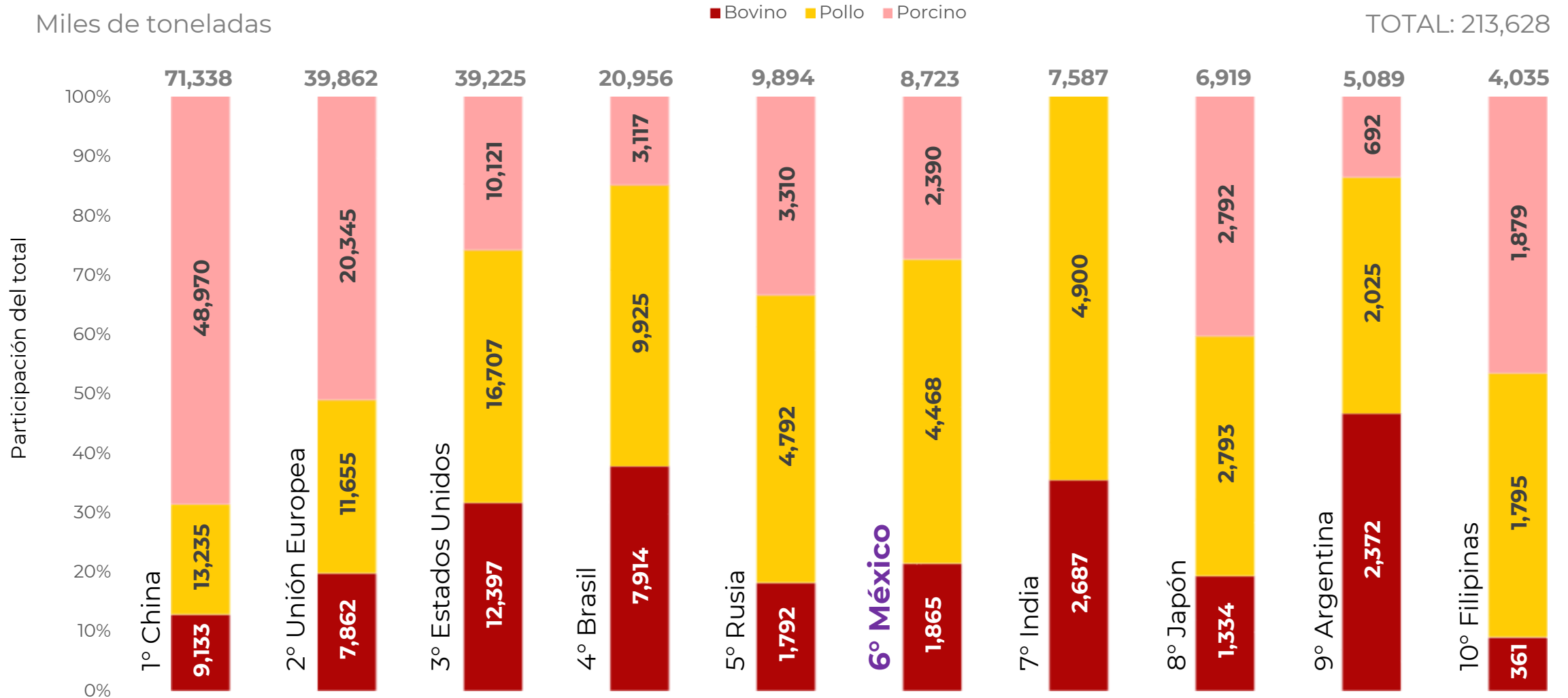


Fuente: COMECARNE con información de USDA y ONU. Cifras preliminares 2019 en kilogramos por persona.

Notas: El consumo de carne contempla res, porcino y pollo. Los datos fueron calculados sobre los diez principales países con mayor consumo nacional del mundo.

1.2 Consumo mundial /2019

Principales países consumidores de carne a nivel mundial y porcentaje de participación



Fuente: COMECARNE con información de USDA. Cifras preliminares 2019 en miles de toneladas.

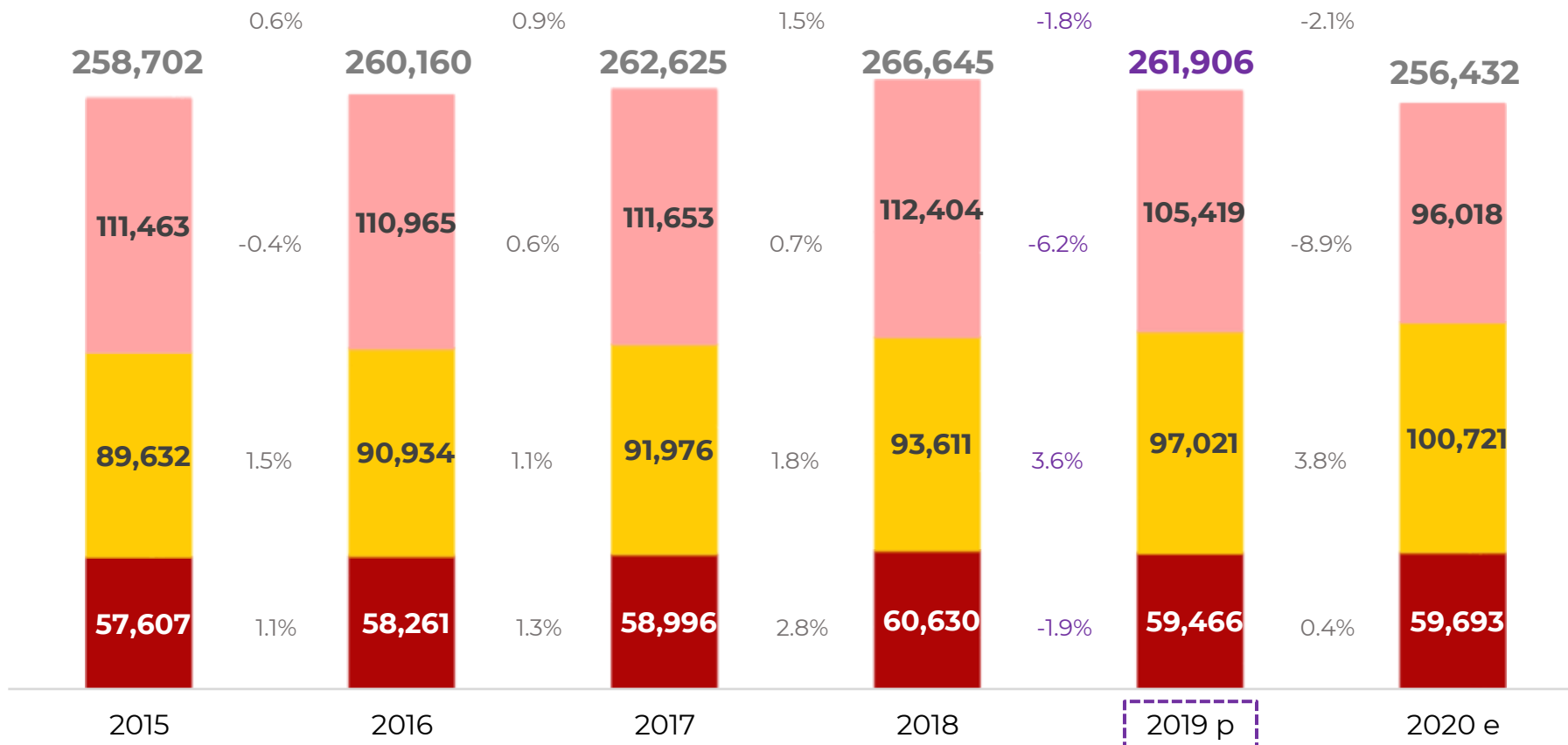
Notas: El consumo de carne contempla res, porcino y pollo.

1.2 Consumo mundial /Tendencia

Niveles de consumo por tipo de proteína y porcentaje de crecimiento

Miles de toneladas

■ Bovino ■ Pollo ■ Porcino



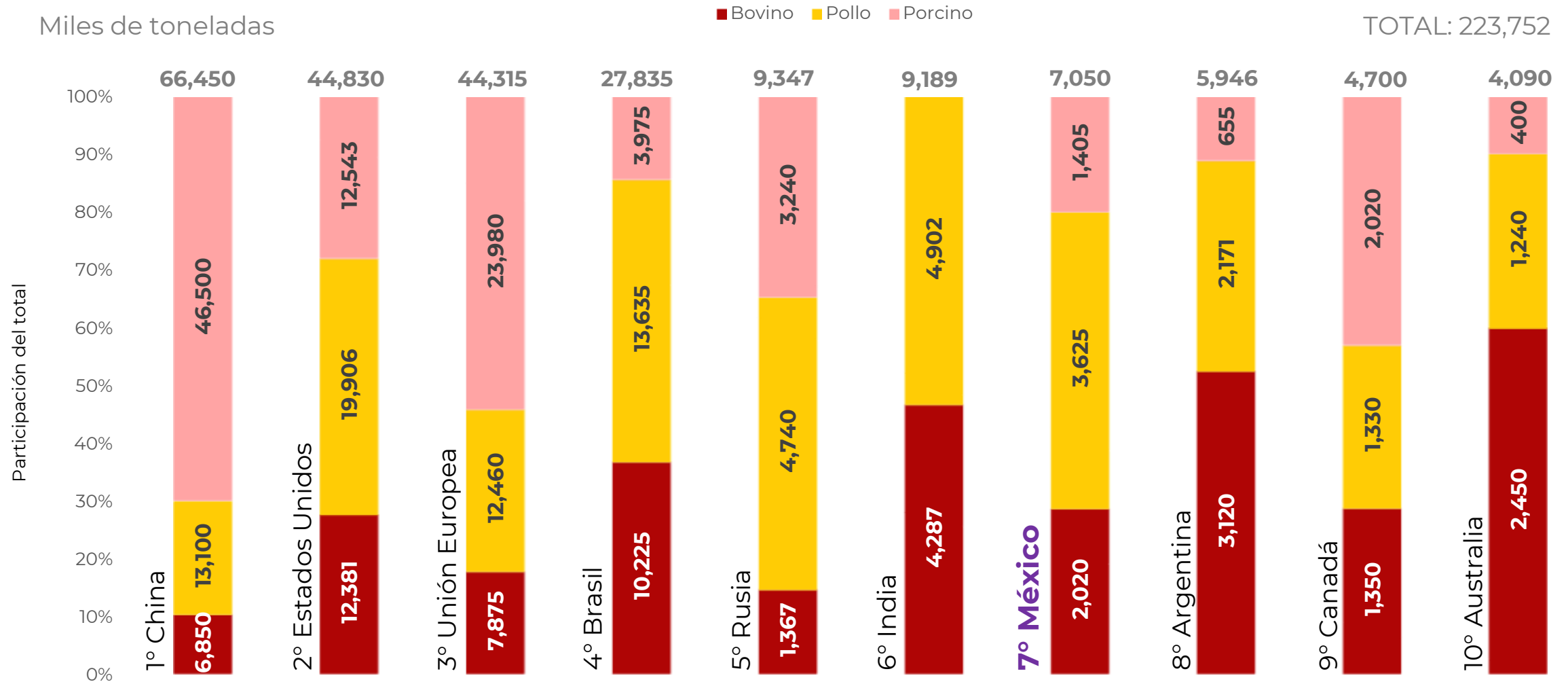
En 2019, el mundo consumió 261.9 millones de toneladas de carne de res, cerdo y pollo

TCCA*
2015-2019 p **0.3%**

10 países representaron el 82% del consumo, México ubicado en la sexta posición

1.3 Producción mundial /2019

Principales países productores de carne a nivel mundial y porcentaje de participación

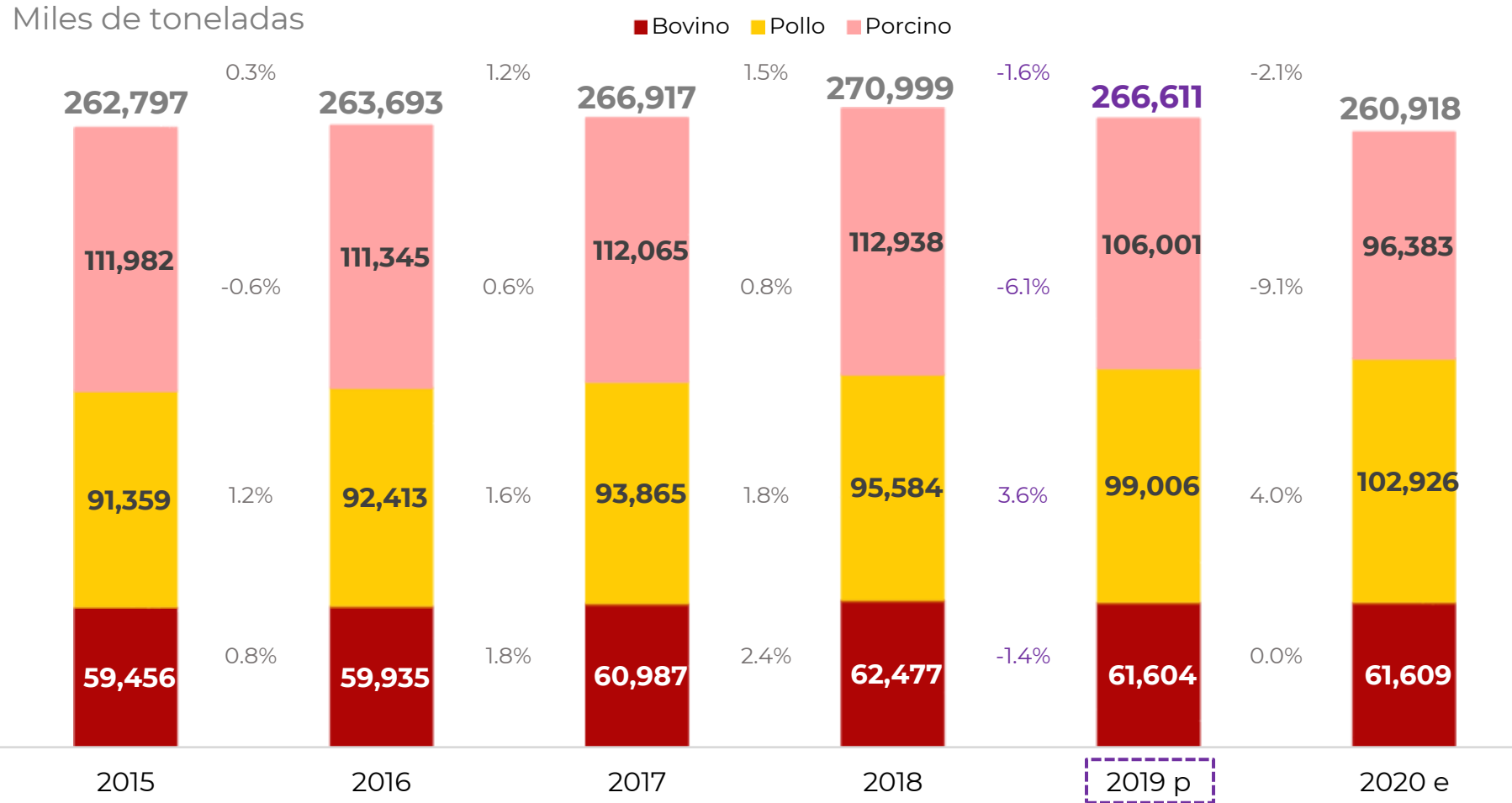


Fuente: COMECARNE con información de USDA. Cifras preliminares 2019 en miles de toneladas.

Notas: La producción de carne contempla res, porcino y pollo.

1.3 Producción mundial /Tendencia

Niveles de producción por tipo de proteína y porcentaje de crecimiento



En 2019, el mundo produjo 266.6 millones de toneladas de carne de res, cerdo y pollo

TCCA* 2015-2019 p **0.4%**

10 países representaron el 84% de la producción, México ubicado en la séptima posición

Fuente: COMECARNE con información de USDA.
2019 p: Cifras preliminares; 2020 e: Cifras estimadas; Unidades: Miles de toneladas.

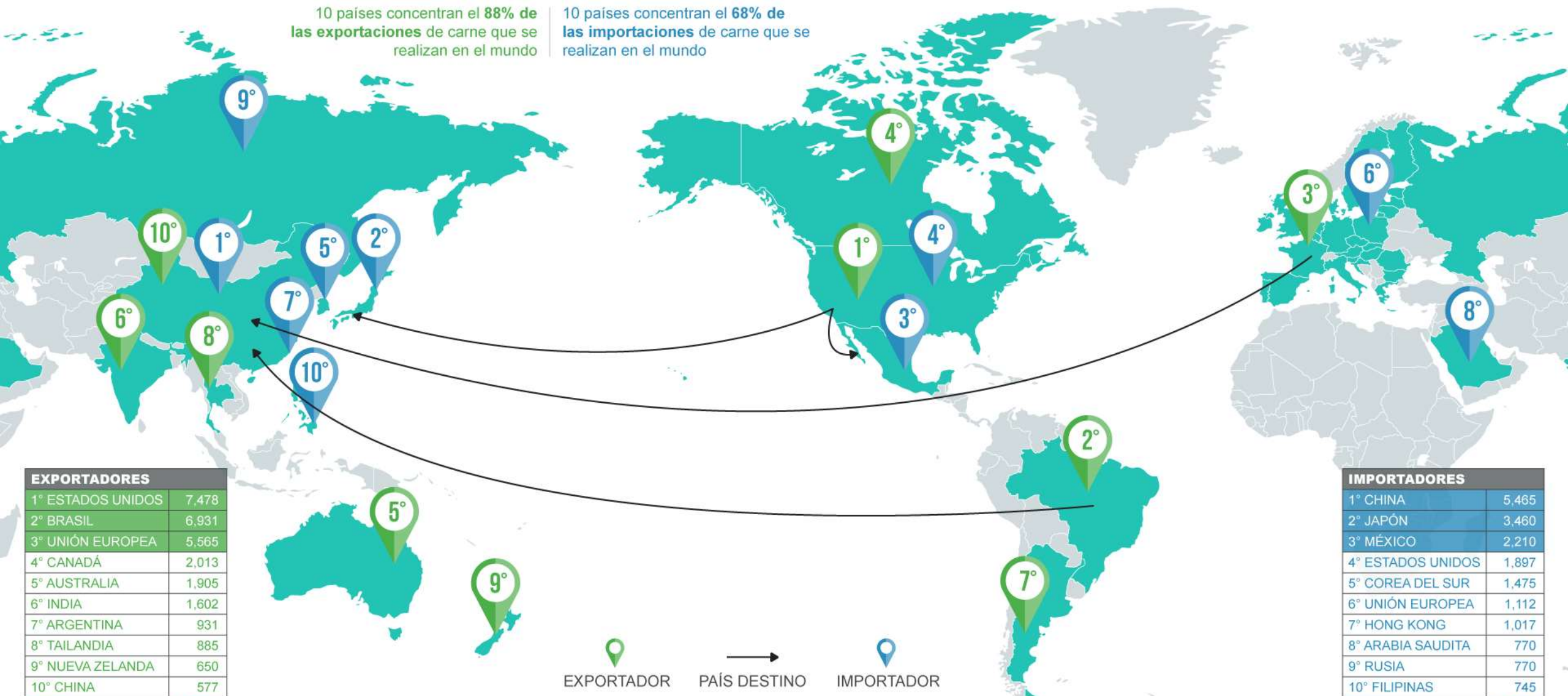
*TCCA: Tasa de Crecimiento Compuesta Anual.

1.4 Comercio exterior /2019

Principales países exportadores e importadores de carne

10 países concentran el 88% de las exportaciones de carne que se realizan en el mundo

10 países concentran el 68% de las importaciones de carne que se realizan en el mundo



EXPORTADORES	
1° ESTADOS UNIDOS	7,478
2° BRASIL	6,931
3° UNIÓN EUROPEA	5,565
4° CANADÁ	2,013
5° AUSTRALIA	1,905
6° INDIA	1,602
7° ARGENTINA	931
8° TAILANDIA	885
9° NUEVA ZELANDA	650
10° CHINA	577
TOTAL	28,546

IMPORTADORES	
1° CHINA	5,465
2° JAPÓN	3,460
3° MÉXICO	2,210
4° ESTADOS UNIDOS	1,897
5° COREA DEL SUR	1,475
6° UNIÓN EUROPEA	1,112
7° HONG KONG	1,017
8° ARABIA SAUDITA	770
9° RUSIA	770
10° FILIPINAS	745
TOTAL	18,941

Fuente: COMECARNE con información de USDA y COMTRADE. Cifras preliminares 2019 en miles de toneladas

1.5 Bovino / Comercio exterior

Principales países exportadores e importadores de carne de bovino en 2019

10 países concentran el 91% de las exportaciones de carne de bovino que se realizan en el mundo

10 países concentran el 79% de las importaciones de carne de bovino que se realizan en el mundo



EXPORTADORES	
1° BRASIL	2,356
2° AUSTRALIA	1,825
3° INDIA	1,600
4° ESTADOS UNIDOS	1,372
5° ARGENTINA	765
6° NUEVA ZELANDA	649
7° CANADÁ	560
8° URUGUAY	470
9° UNIÓN EUROPEA	370
10° MÉXICO	355
TOTAL	10,322

IMPORTADORES	
1° CHINA	2,300
2° ESTADOS UNIDOS	1,388
3° JAPÓN	870
4° COREA DEL SUR	610
5° RUSIA	440
6° CHILE	380
7° UNIÓN EUROPEA	357
8° HONG KONG	350
9° EGIPTO	310
10° CANADÁ	215
TOTAL	7,220

Fuente: COMECARNE con información de USDA y COMTRADE. Cifras preliminares 2019 en miles de toneladas

1.6 Porcino / Comercio exterior

Principales países exportadores e importadores de carne de cerdo en 2019

10 países concentran el 99% de las exportaciones de carne de cerdo que se realizan en el mundo

10 países concentran el 86% de las importaciones de carne de cerdo que se realizan en el mundo



EXPORTADORES	
1° UNIÓN EUROPEA	3,650
2° ESTADOS UNIDOS	2,856
3° CANADÁ	1,330
4° BRASIL	860
5° CHILE	240
6° MÉXICO	215
7° CHINA	130
8° RUSIA	60
9° AUSTRALIA	40
10° SERBIA	18
TOTAL	9,399

IMPORTADORES	
1° CHINA	2,600
2° JAPÓN	1,510
3° MÉXICO	1,200
4° COREA DEL SUR	685
5° ESTADOS UNIDOS	434
6° HONG KONG	335
7° AUSTRALIA	260
8° CANADÁ	250
9° FILIPINAS	240
10° COLOMBIA	155
TOTAL	7,669

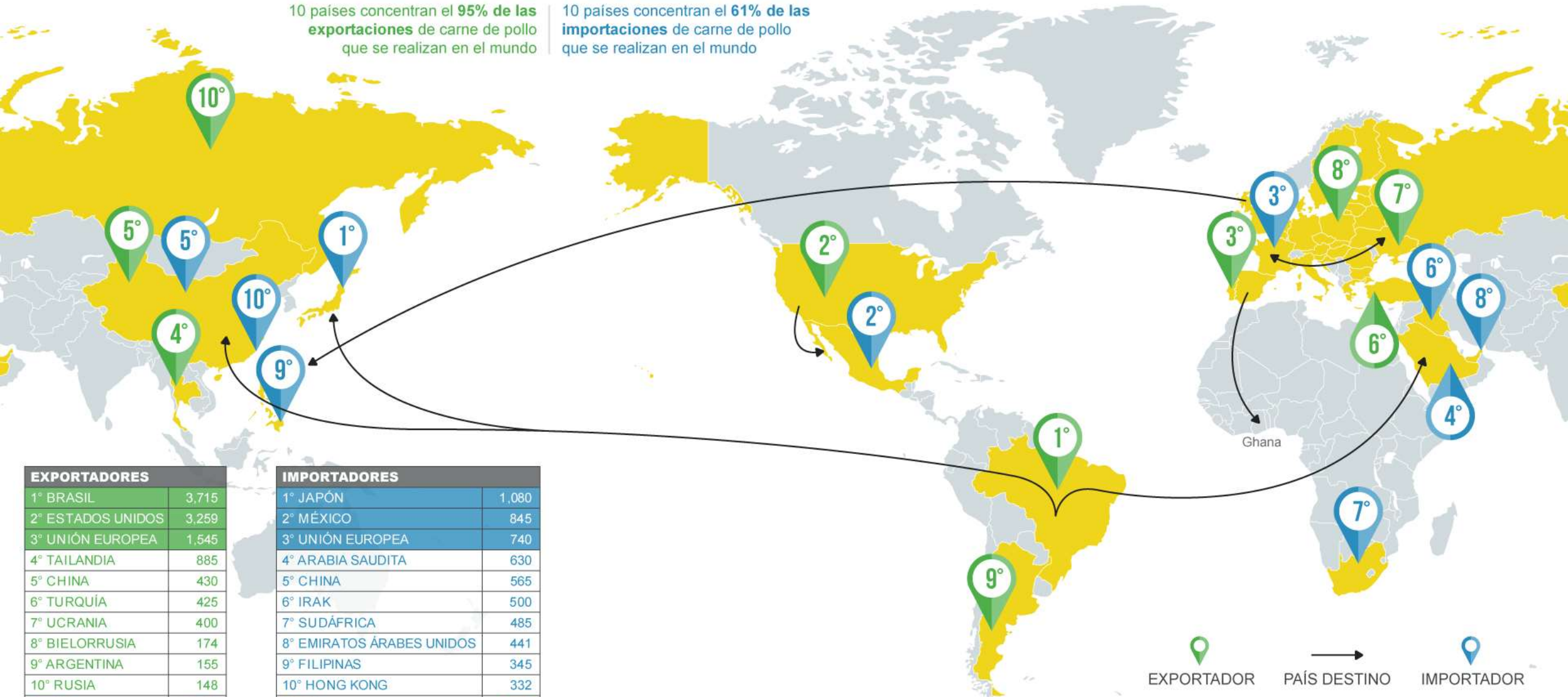
Fuente: COMECARNE con información de USDA y COMTRADE. Cifras preliminares 2019 en miles de toneladas

1.7 Pollo / Comercio exterior

Principales países exportadores e importadores de carne de pollo en 2019

10 países concentran el 95% de las exportaciones de carne de pollo que se realizan en el mundo

10 países concentran el 61% de las importaciones de carne de pollo que se realizan en el mundo



EXPORTADORES	
1° BRASIL	3,715
2° ESTADOS UNIDOS	3,259
3° UNIÓN EUROPEA	1,545
4° TAILANDIA	885
5° CHINA	430
6° TURQUÍA	425
7° UCRANIA	400
8° BIELORRUSIA	174
9° ARGENTINA	155
10° RUSIA	148
TOTAL	11,136

IMPORTADORES	
1° JAPÓN	1,080
2° MÉXICO	845
3° UNIÓN EUROPEA	740
4° ARABIA SAUDITA	630
5° CHINA	565
6° IRAK	500
7° SUDÁFRICA	485
8° EMIRATOS ÁRABES UNIDOS	441
9° FILIPINAS	345
10° HONG KONG	332
TOTAL	5,963

Fuente: COMECARNE con información de USDA y COMTRADE. Cifras preliminares 2019 en miles de toneladas

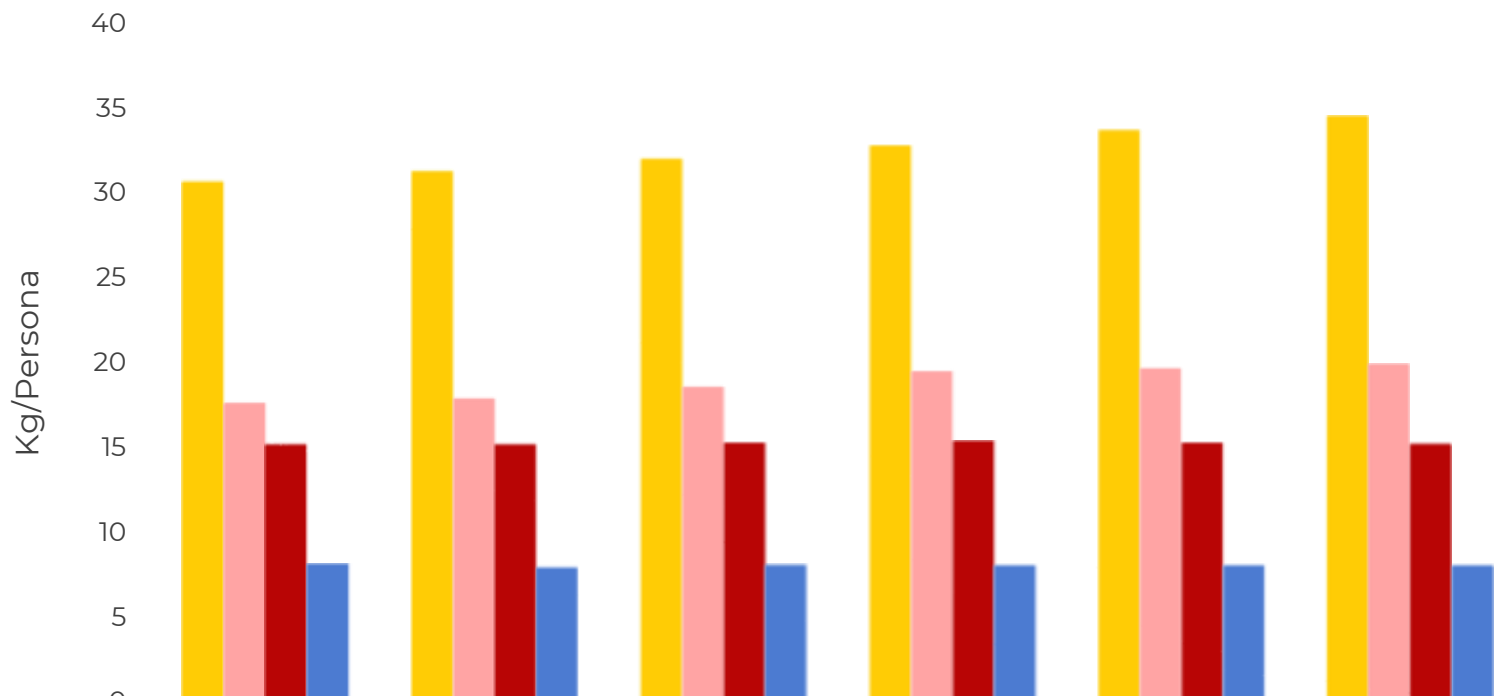


2. Sector Cárnico nacional

WWW.COMECARNE.ORG

2.1 Consumo per cápita

Consumo per cápita por tipo de proteína



	2015	2016	2017	2018	2019 p	2020 e
Pollo	30.7	31.3	32.0	32.8	33.7	34.5
Porcino	17.6	17.9	18.5	19.5	19.6	19.9
Bovino	15.2	15.2	15.3	15.4	15.3	15.2
Carnes frías	8.1	7.9	8.1	8.0	8.0	8.0
Total	63.5	64.3	65.9	67.7	68.6	69.7
Población	121.9	123.3	124.8	126.2	127.6	128.9

	Crecimiento 18 vs.19	Crecimiento 19 p vs. 20 e	TCCA* 15-19 p
Pollo	2.8%	2.5%	2.4%
Porcino	0.8%	1.4%	2.8%
Bovino	-0.7%	-0.3%	0.1%
Carnes Frías	0.0%	0.3%	-0.3%
Total	1.4%	1.6%	2.0%
Población	1.10%	1.06%	1.15%

2019 p: Cifras preliminares; 2020 e: Cifras estimadas; Unidades: Kilogramos por persona y millones de personas.
Fuente: COMECARNE con información de SIAP, INEGI, Aduanas - SAT, ONU y USDA.

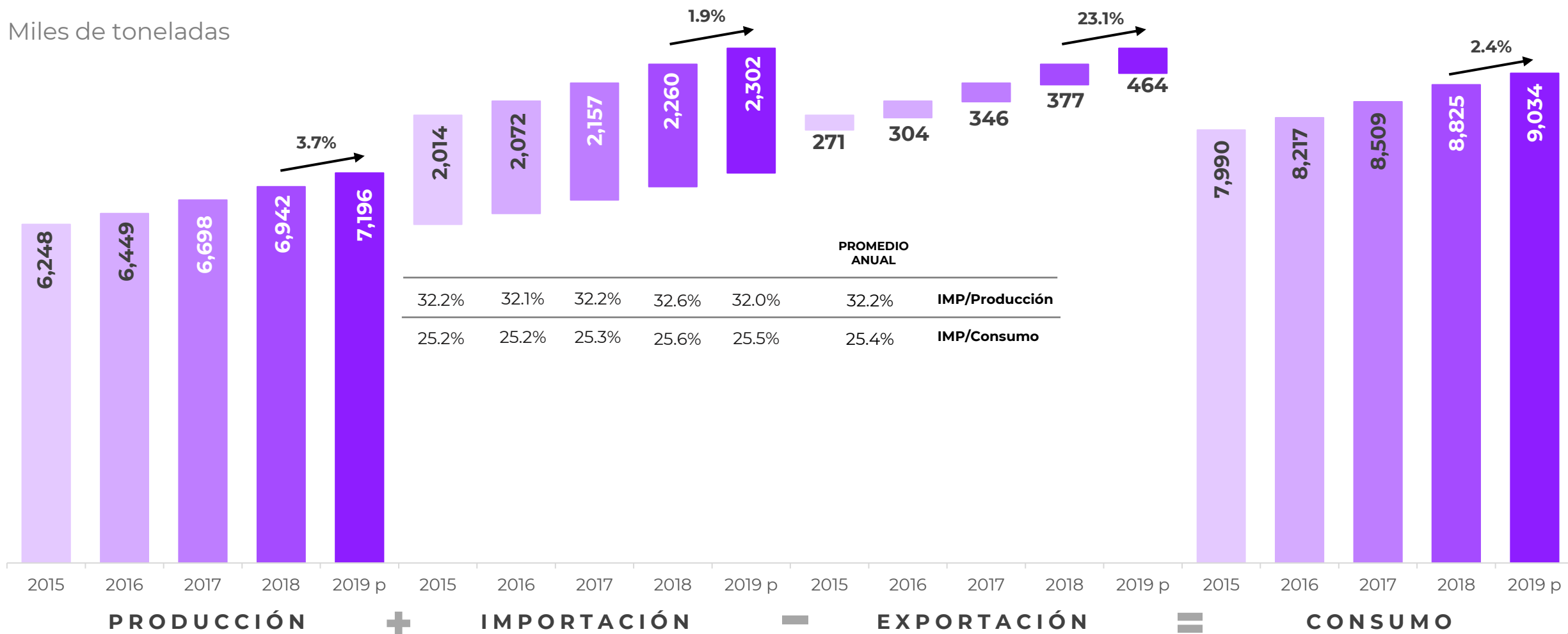
*TCCA: Tasa de Crecimiento Compuesta Anual.

2.2 Consumo Nacional Aparente de Carne

TCCA 15-19 p



Miles de toneladas



Fuente: COMECARNE con información de SIAP y Aduanas - SAT. Incluye res, porcino, pollo, pavo, caprino y ovino.

▲ ▼ Crecimiento/Decrecimiento del volumen 2015 vs. 2019 p.

2019 p: Cifras preliminares; Unidades: Miles de toneladas.

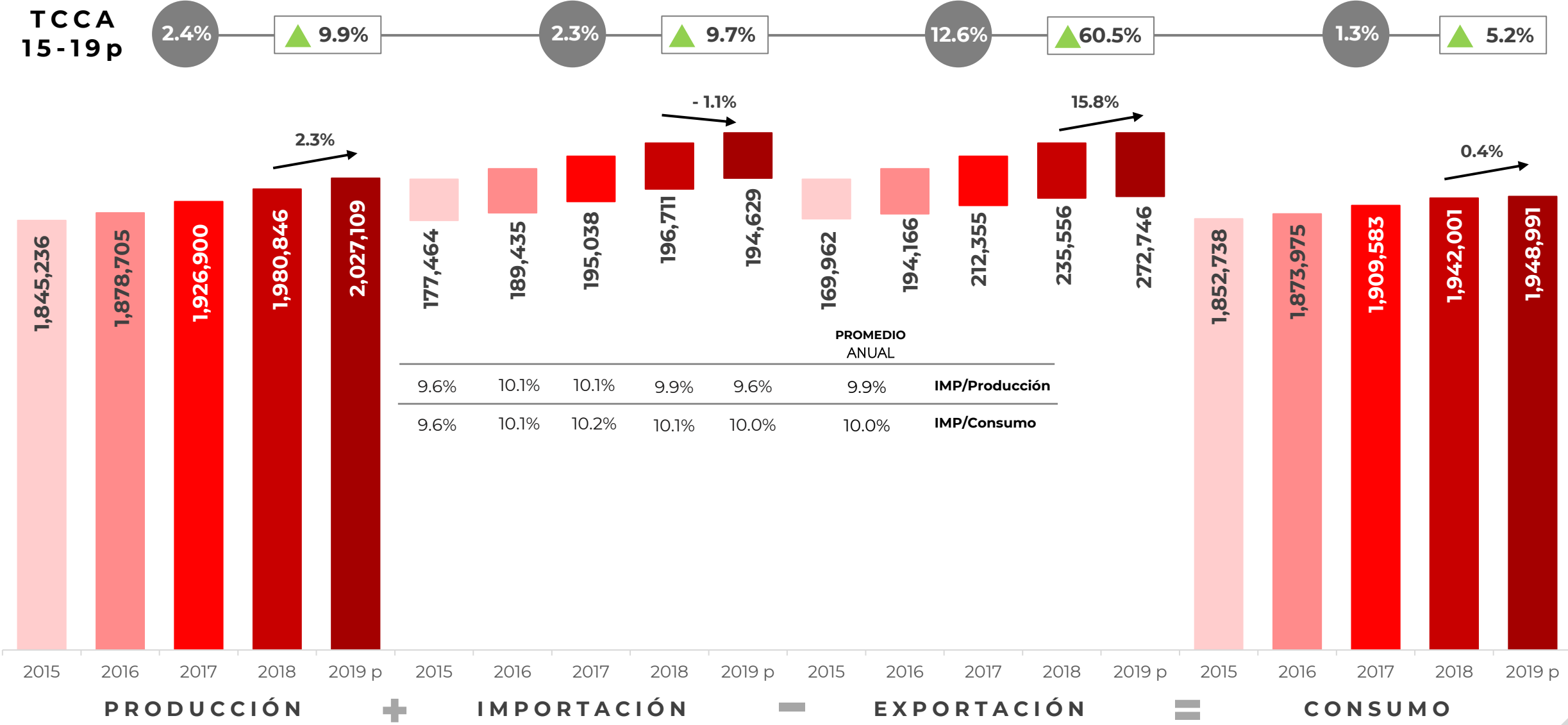
*TCCA: Tasa de Crecimiento Compuesto Anual.



2.6 Bovino

WWW.COMECARNE.ORG

2.6.1 Bovino / Consumo Nacional Aparente



Fuente: COMECARNE con información de SIAP y Aduanas - SAT.

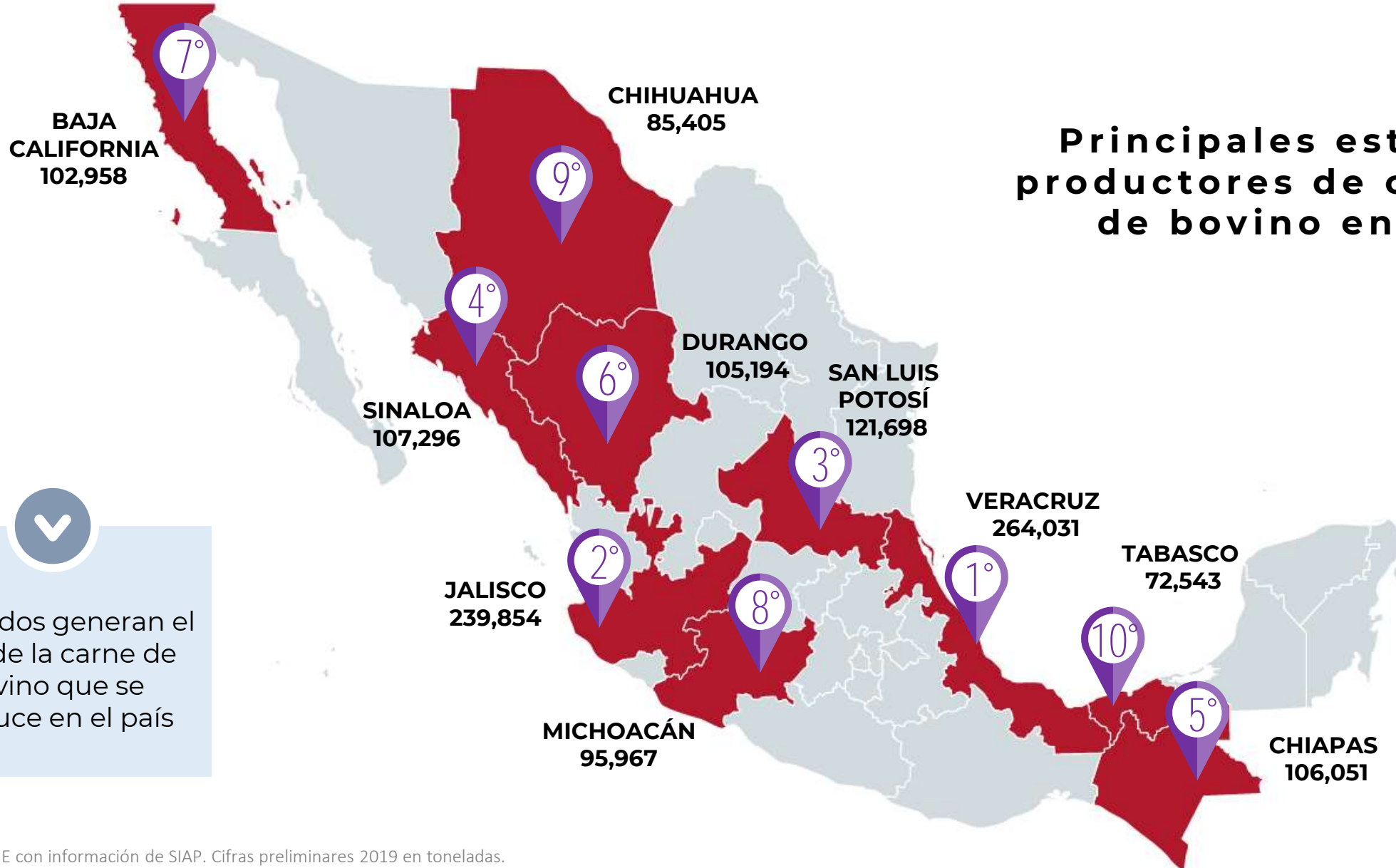
▲ ▼ Crecimiento/Decrecimiento del volumen 2015 vs. 2019 p.

2019 p: Cifras preliminares; Unidades: Toneladas.

*TCCA: Tasa de Crecimiento Compuesta Anual.

2.6.2 Bovino / Producción

Principales estados productores de carne de bovino en 2019

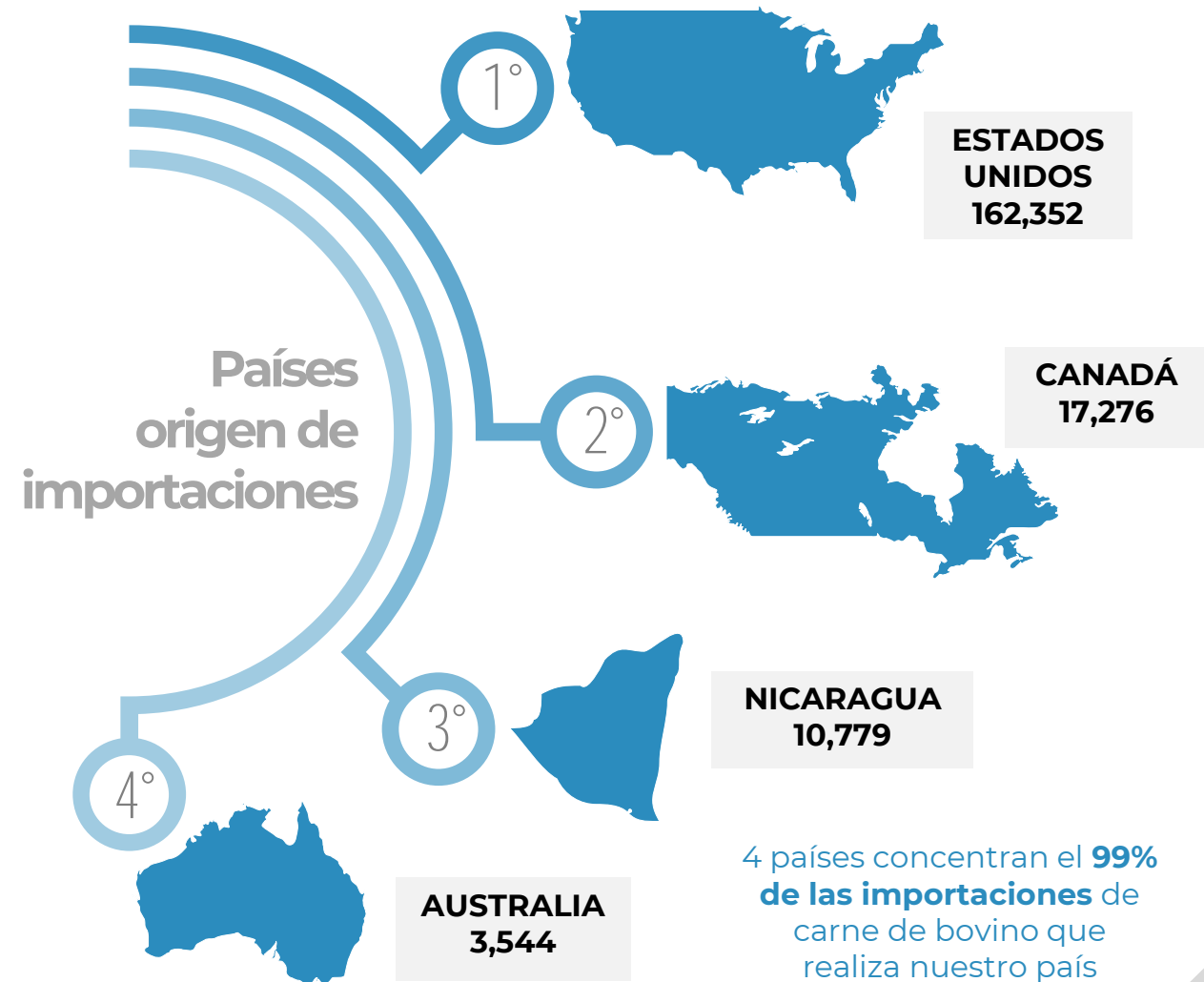


10 estados generan el 64% de la carne de bovino que se produce en el país

Fuente: COMECARNE con información de SIAP. Cifras preliminares 2019 en toneladas.

2.6.3 Bovino / Comercio exterior

Principales socios comerciales de México en 2019





2.7 Porcino

...

WWW.COMECARNE.ORG

2.7.1 Porcino / Consumo Nacional Aparente

TCCA
15-19 p



Fuente: COMECARNE con información de SIAP y Aduanas - SAT.

▲ ▼ Crecimiento/Decrecimiento del volumen 2015 vs. 2019 p.

2019 p: Cifras preliminares; Unidades: Toneladas.

*TCCA: Tasa de Crecimiento Compuesta Anual.

2.7.2 Porcino / Producción

Principales estados productores de carne de cerdo en 2019

10 estados generan el 85% de la carne de cerdo que se produce en el país



2.7.3 Porcino / Comercio exterior

Principales socios comerciales de México en 2019



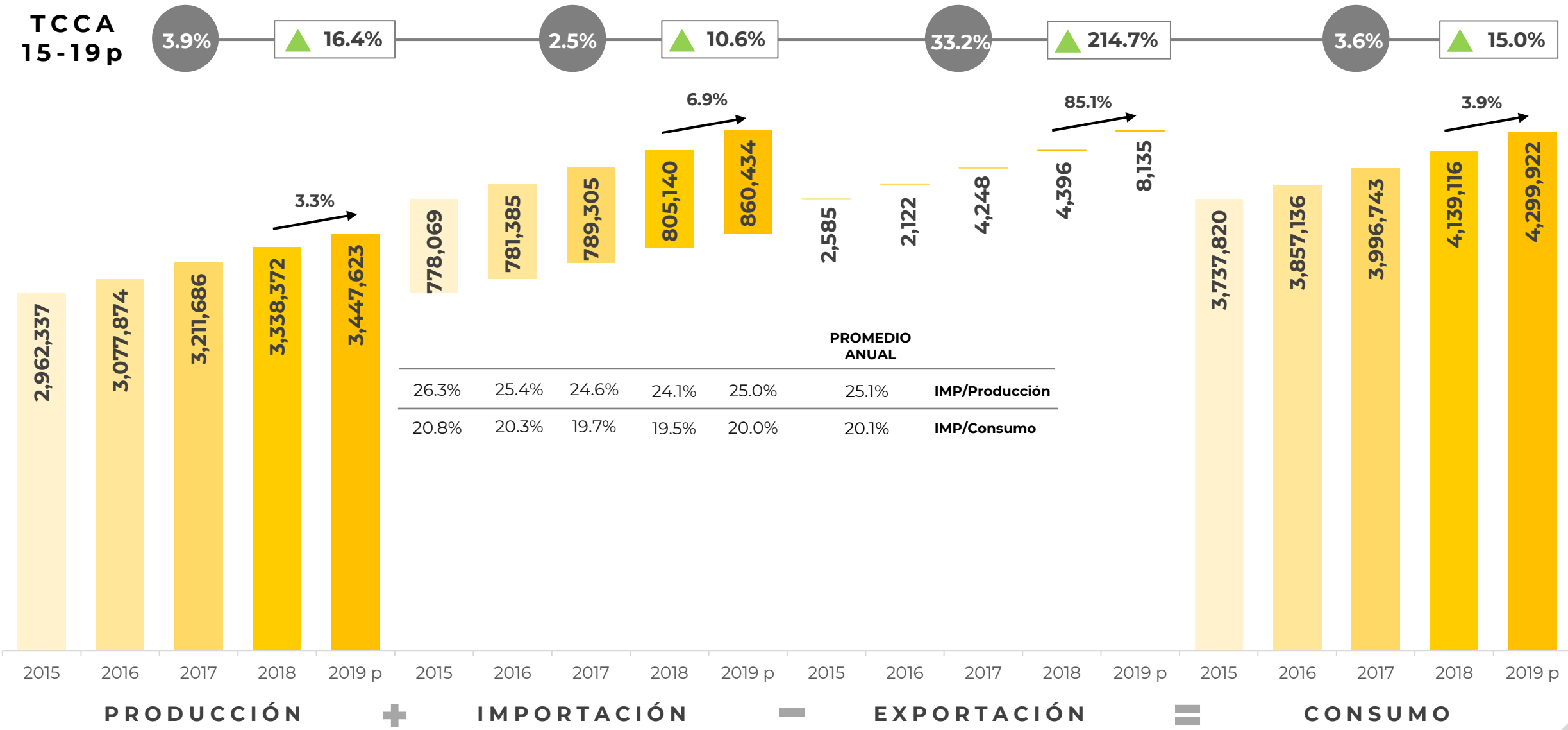


2.8 Pollo

...

WWW.COMECARNE.ORG

2.8.1 Pollo / Consumo Nacional Aparente



Fuente: COMECARNE con información de SIAP y Aduanas - SAT.

▲ ▼ Crecimiento/Decrecimiento del volumen 2015 vs. 2019 p.

2019 p: Cifras preliminares; Unidades: Toneladas.

*TCCA: Tasa de Crecimiento Compuesta Anual.

2.8.2 Pollo /Producción

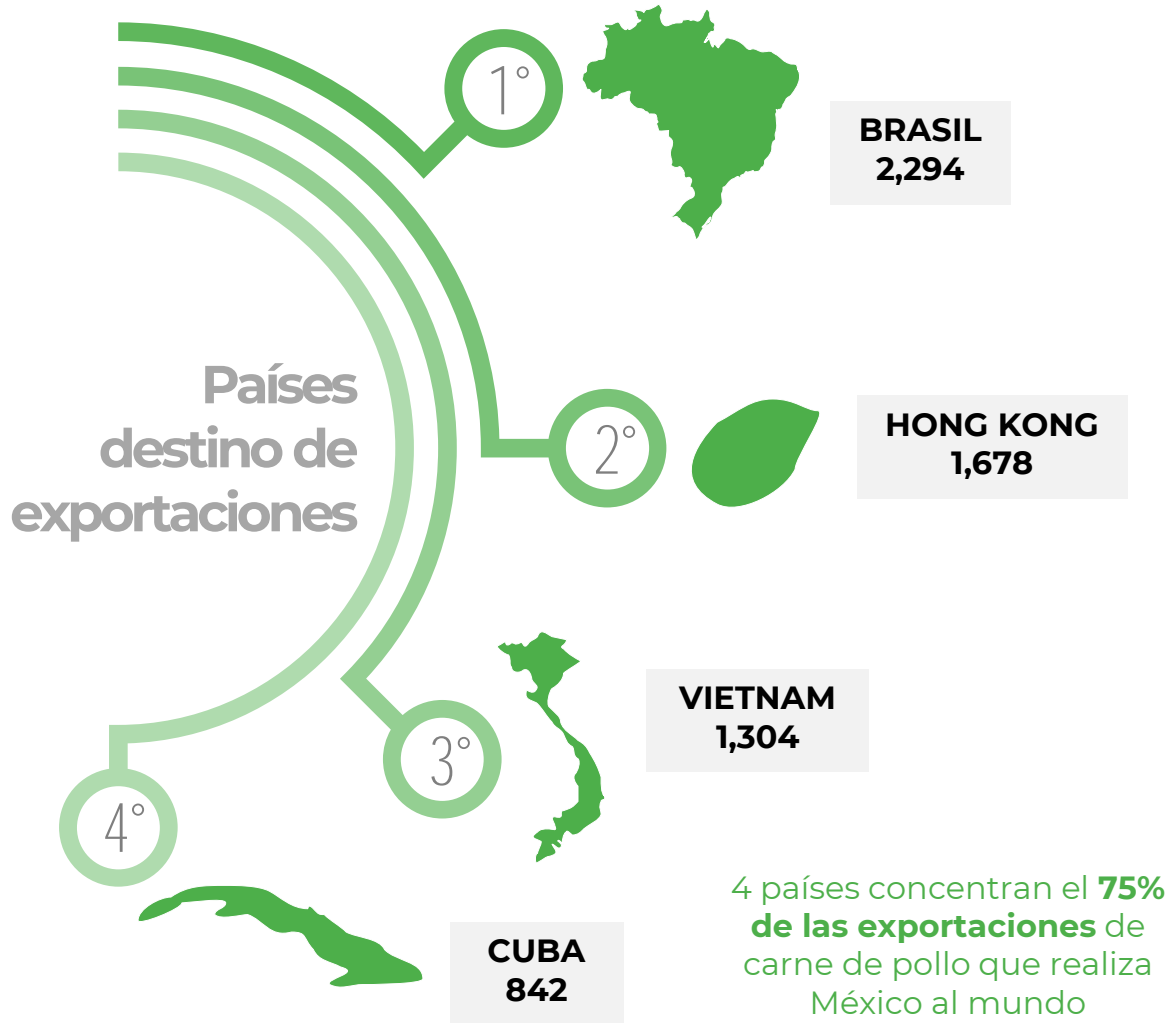
Principales estados productores de carne de pollo en 2019



10 estados generan el 79% de la carne de pollo que se produce en el país

2.8.3 Pollo / Comercio exterior

Principales socios comerciales de México en 2019



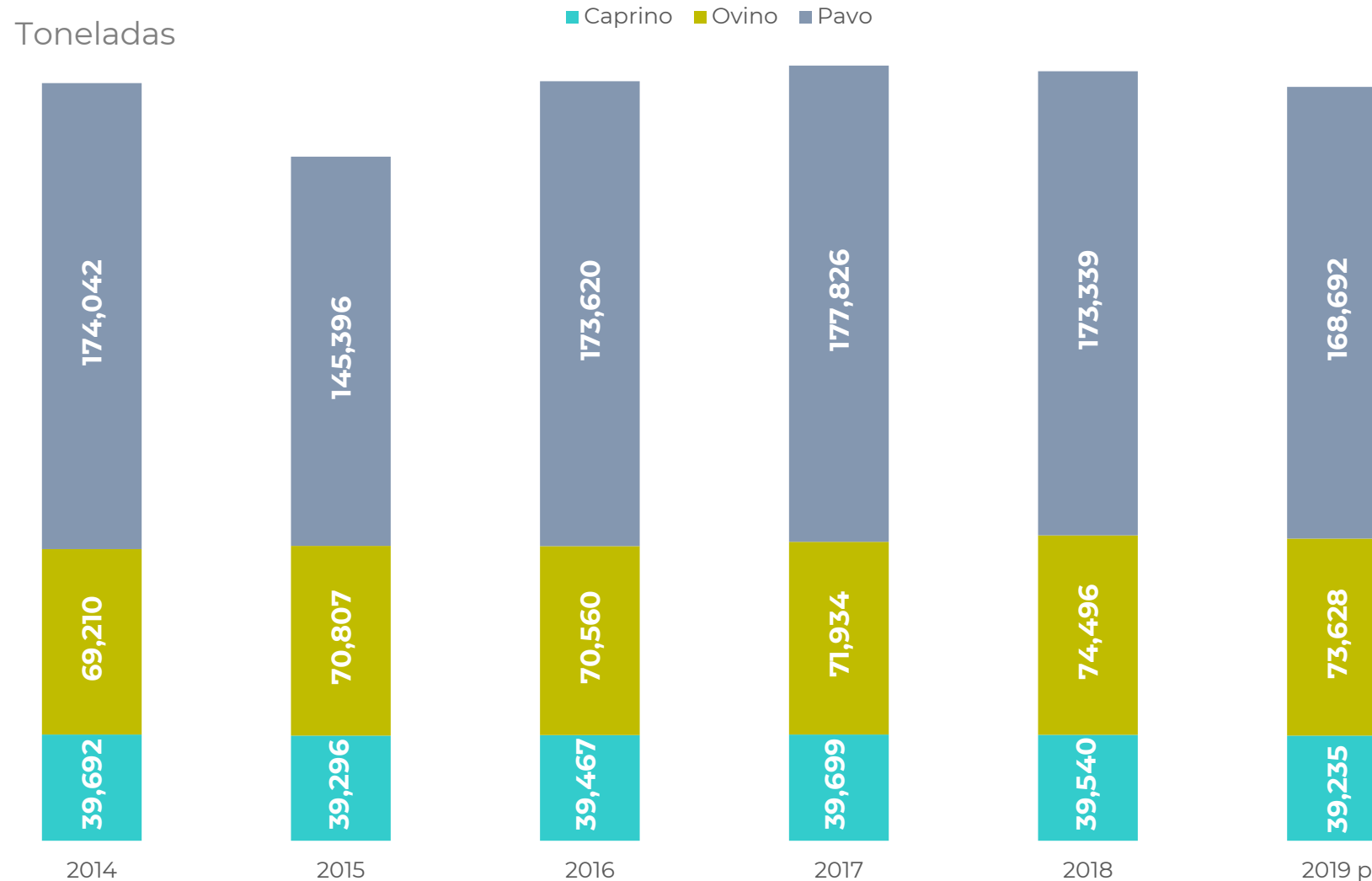


2.9 Otras especies

...

WWW.COMECARNE.ORG

Niveles de consumo de otras especies



	Crecimiento 18 vs. 19p	TCCA* 14-19p
Caprino	-0.8%	-0.2%
Ovino	-1.2%	1.2%
Pavo	-2.7%	-0.6%

Consumo per cápita:



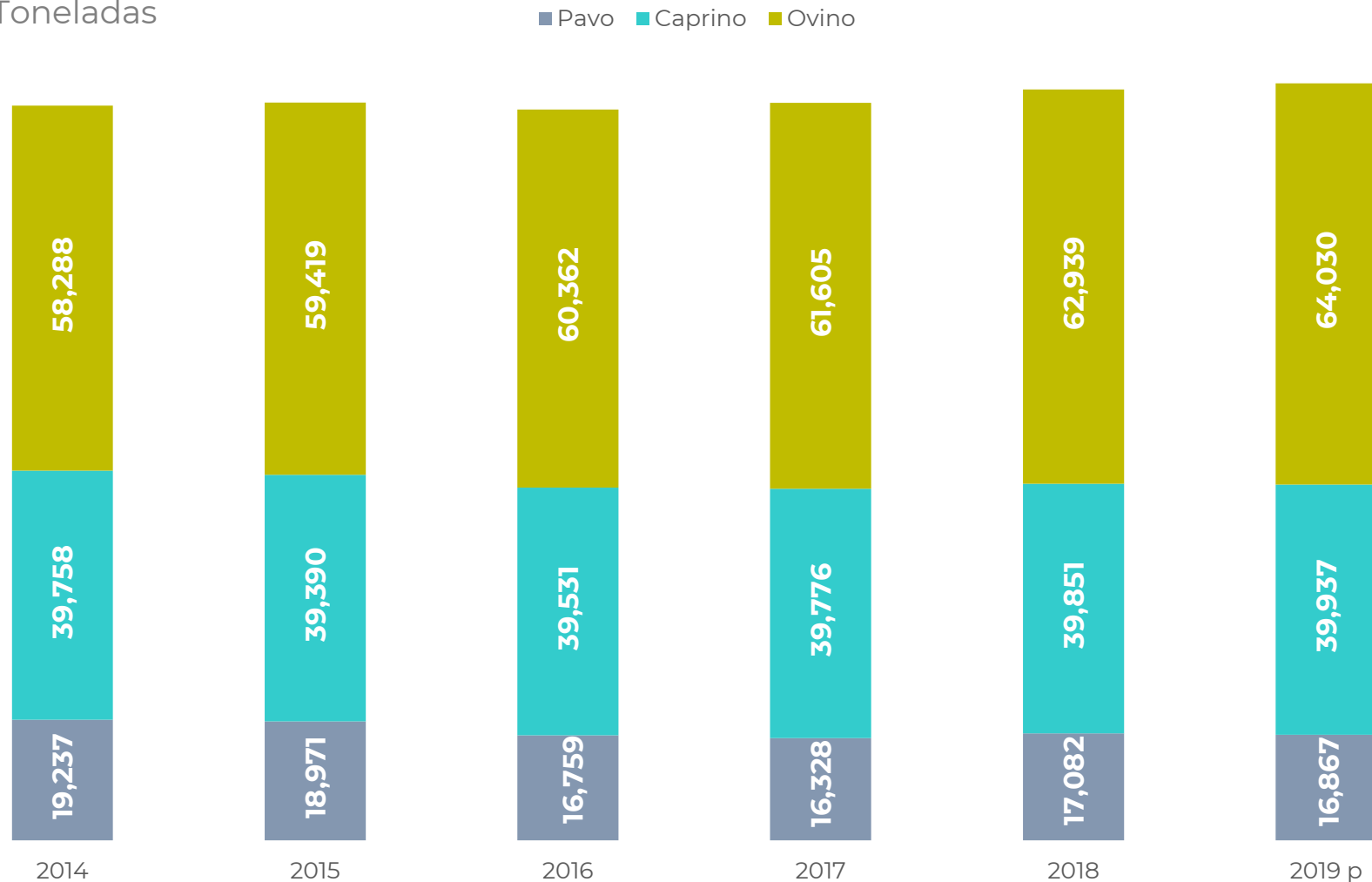
Fuente: COMECARNE con información de SIAP.
2019 p: Cifras preliminares; Unidades: Toneladas.

*TCCA: Tasa de Crecimiento Compuesta Anual.

2.9.2 Otros / Producción

Niveles de producción de otras especies

Toneladas



	Crecimiento 18 vs. 19p	TCCA* 14-19p
Caprino	0.2%	0.09%
Ovino	1.7%	1.9%
Pavo	-1.3%	-2.6%

En México lo que más se produce es la carne de borrego u ovino

Sin embargo, lo que más se demanda es la carne de pavo

Fuente: COMECARNE con información de SIAP.
2019 p: Cifras preliminares; Unidades: Toneladas.

*TCCA: Tasa de Crecimiento Compuesta Anual.

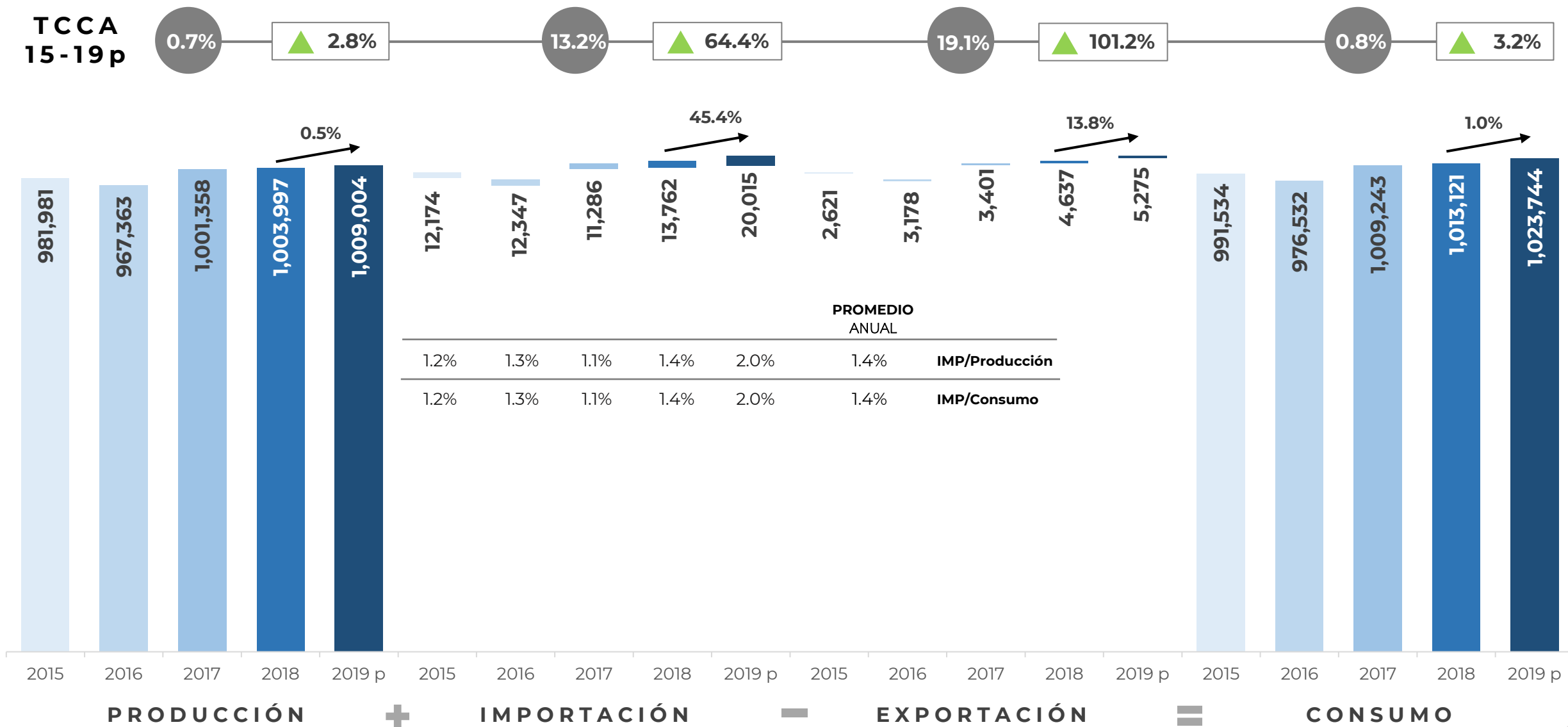


2.10 Carnes frías

...

WWW.COMECARNE.ORG

2.10.1 Carnes frías / Consumo Nacional Aparente



Fuente: COMECARNE con información de INEGI y Aduanas - SAT.

▲ ▼ Crecimiento/Decrecimiento del volumen 2015 vs. 2019 p.

2019 p: Cifras preliminares; Unidades: Toneladas.

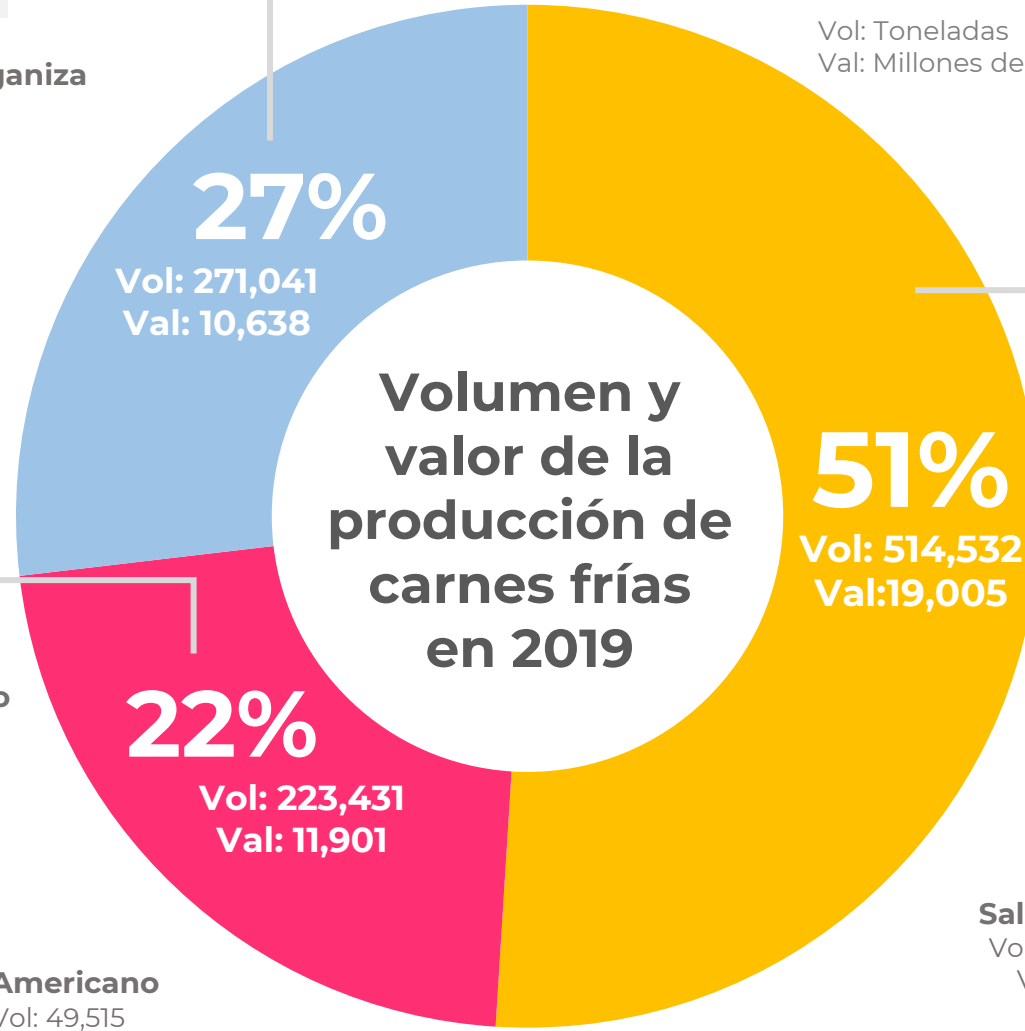
*TCCA: Tasa de Crecimiento Compuesta Anual.

2.10.3 Carnes frías / Producción por proteína

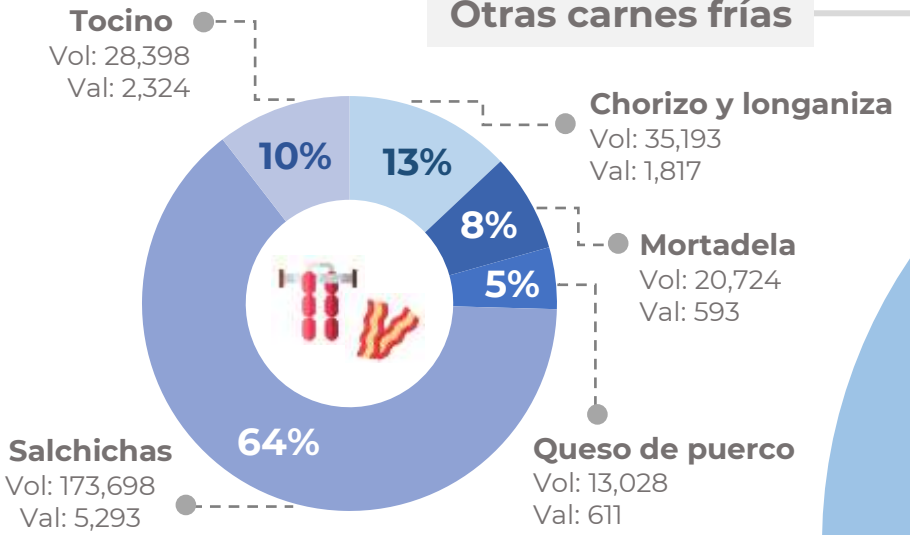
A) Clasificación INEGI

Vol: Toneladas
Val: Millones de pesos

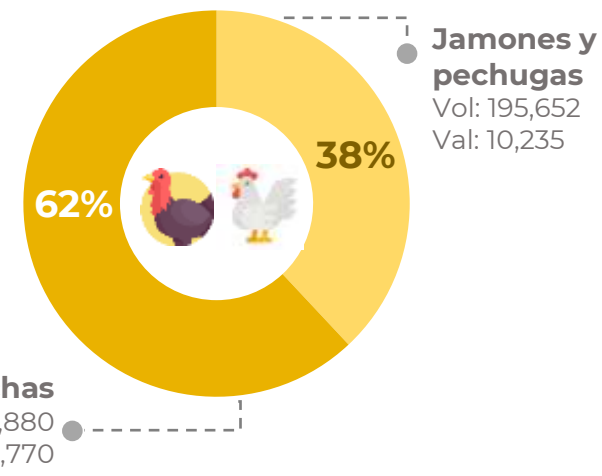
Crecimiento 18 vs. 19p 0.5%
TCCA* 14-19p 1.2%



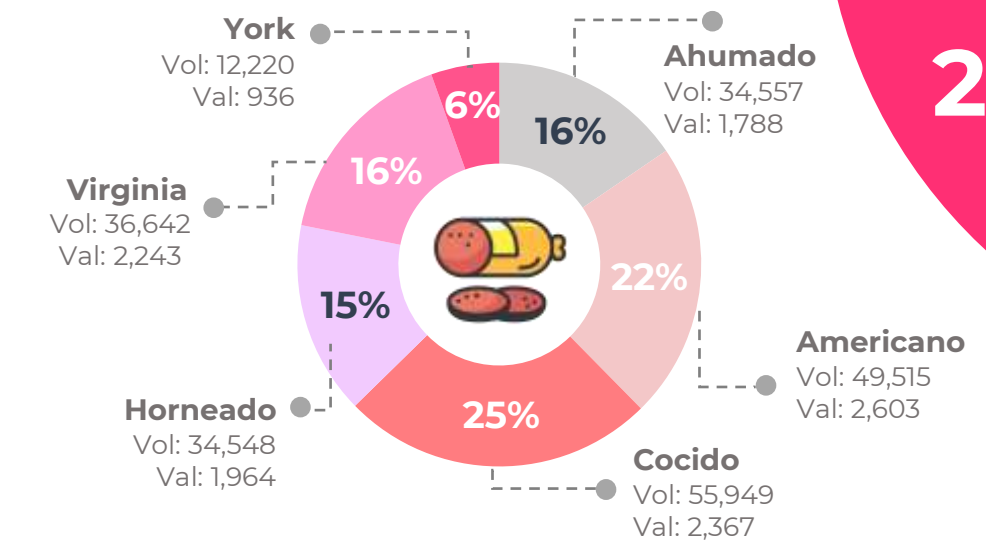
Otras carnes frías



Carnes frías y conservas de carne de ave



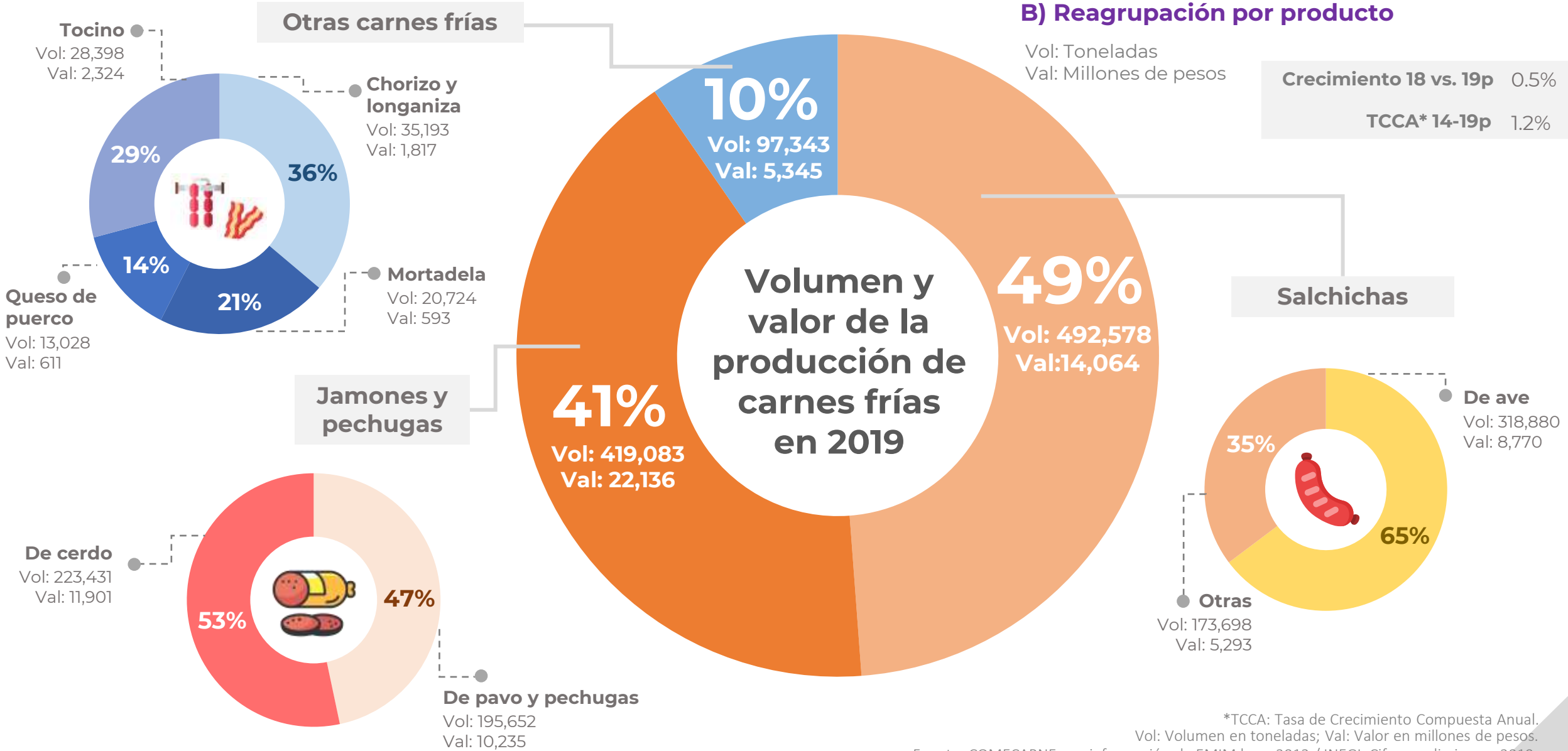
Jamones de carnes rojas



*TCCA: Tasa de Crecimiento Compuesta Anual.
Vol: Volumen en toneladas; Val: Valor en millones de pesos.

Fuente: COMECARNE con información de EMIM base 2013 / INEGI. Cifras preliminares 2019.

2.10.3 Carnes frías / Producción por producto

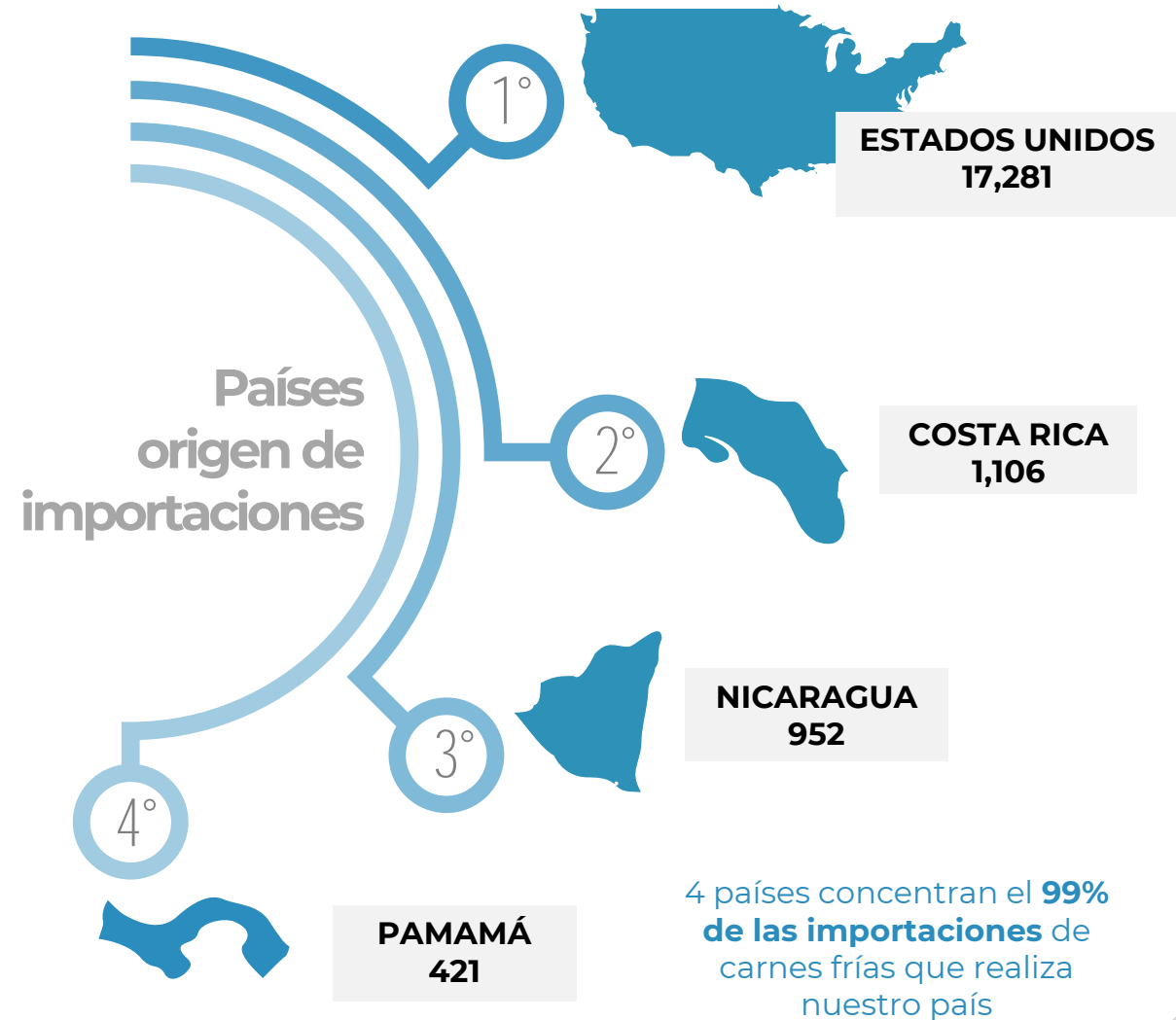


*TCCA: Tasa de Crecimiento Compuesta Anual.
Vol: Volumen en toneladas; Val: Valor en millones de pesos.

Fuente: COMECARNE con información de EMIM base 2013 / INEGI. Cifras preliminares 2019.

2.10.4 Carnes frías / Comercio exterior

Principales socios comerciales de México en 2019





WWW.COMECARNE.ORG