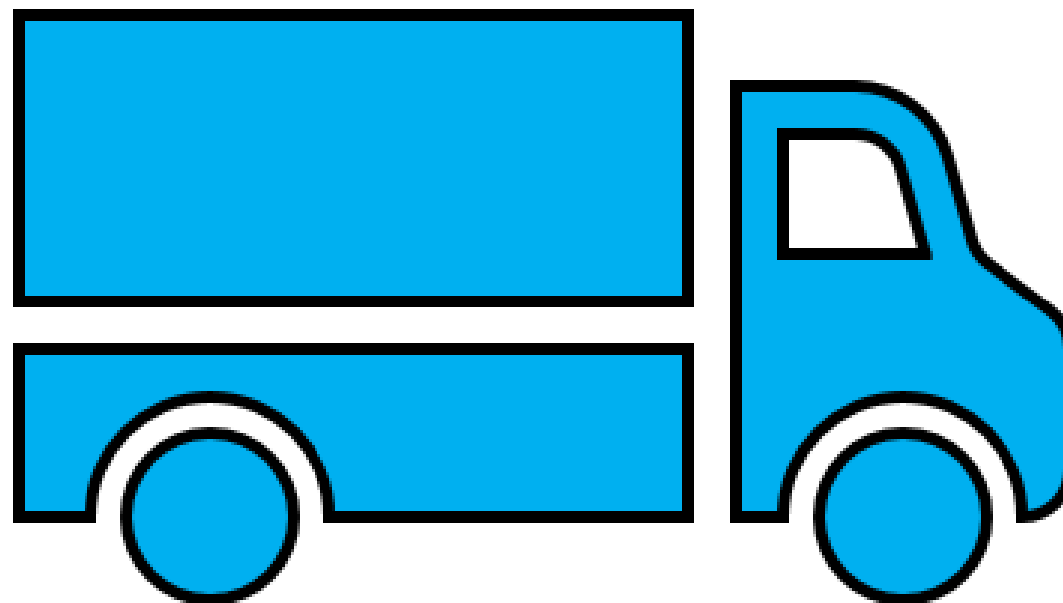


IMPACTO DE LAS BUENAS PRÁCTICAS LOGÍSTICAS EN EL COMERCIO DE LOS CÁRNICOS

Seminarios de Aduanas COMECARNE
Mayo 2109



BUENAS PRÁCTICAS



Conjunto **coherente** de acciones que han rendido buen o excelente resultado en un determinado contexto y que se espera que, en contextos similares, rindan similares resultados.

Lo hemos hecho así desde hace años!!!

Para que cambiar???

Que flojera!!!!



CADENA DE SUMINISTRO



Una **cadena de suministro** está formada por todos aquellos procesos involucrados de manera directa o indirecta en la acción de satisfacer las necesidades del cliente

PELIGROS

Innumerables problemas y peligros que atentan contra la inocuidad alimentaria en una cadena de suministro.

Muchos de ellos involucran a las actividades logísticas, es un hecho demostrado que la mayoría de las ETAS, tienen relación con las actividades de transporte, el almacenamiento y la adquisición de materias primas.



BUENAS PRACTICAS LOGÍSTICAS EN LA IMPORTACIÓN DE CÁRNICOS.



Las **materias primas** deben ser seleccionadas, compradas, manipuladas, transportadas, y almacenadas hasta su uso.

Red Logística, que se inicia en las fuentes de abastecimiento, y que finaliza en los puntos de uso o consumo de los materiales.

Fluye información en ambos sentidos

BPL actividades encaminadas a garantizar la producción de alimentos sanos e inocuos mediante un conjunto de controles, medidas preventivas y correctivas que reduzcan riesgos en los procesos de la cadena de suministro desde la selección, compra, manipulación, transporte, y almacenaje hasta su producción

BPL ¿QUÉ SE REQUIERE?

Conocimiento y análisis de los procesos en profundidad

Intercambio de información entre los miembros de la cadena

Que el pronóstico de la demanda se haga desde el cliente hacia el proveedor

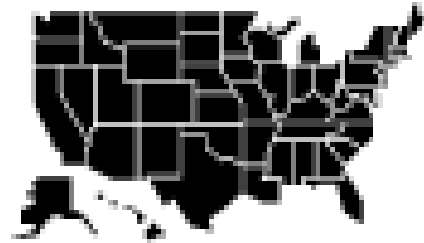
Utilización de tecnología punta de Sistemas de Información y Telecomunicaciones “a medida” de la empresa

Recursos humanos especializados

El uso efectivo de métricas de desempeño, como actividad base para implantar mejoras continuas en la cadena de suministros

3 ETAPAS

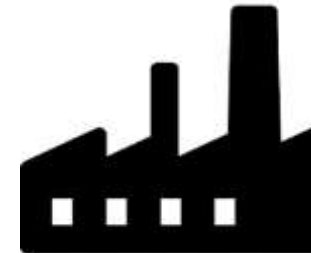
Origen
Frontera



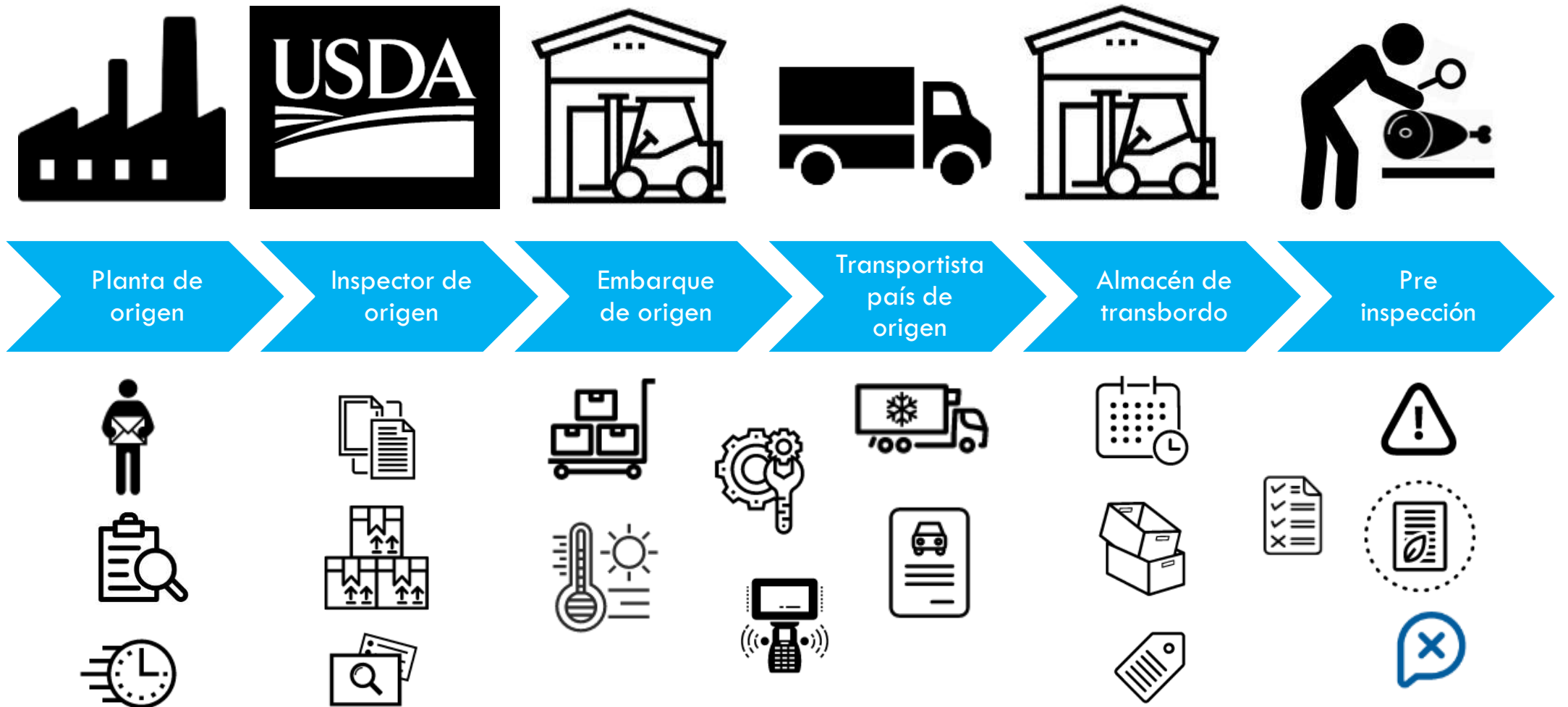
Frontera



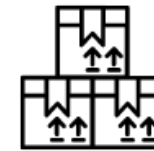
Frontera
Destino



LOGÍSTICA ORIGEN-FRONTERA (EU)



LOGÍSTICA EN FRONTERA (EU-MEX)

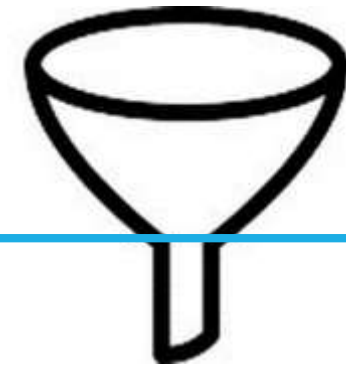


ACUERDO USUARIO CONFIABLE UCON

Para importar carne, canales, vísceras y despojos.

Pueden adquirir la contraseña UCON todos aquellos importadores que destinen sus embarques de importación a un **establecimiento Tipo Inspección Federal (TIF)**, en el cual el Médico Veterinario Oficial y/o Tercero Especialista Autorizado realizará la verificación e inspección de la mercancía de acuerdo al procedimiento establecido en la **NOM-030-ZOO-1995**.

Esto permite reducir los tiempos a través de la inspección de una pequeña muestra en frontera, **agilizando en el punto de ingreso la liberación de los embarques de importación con destino a un establecimiento TIF.**

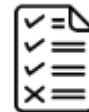
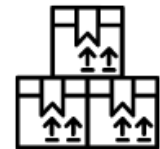


USA

México



LOGÍSTICA FRONTERA- PLANTA DESTINO (MEX)



LOGÍSTICA PV - CONSUMO



GRACIAS

MVZ. Mariana Gurrola Licea

mgurrola@bafar.com.mx



GRUPO BAFAR